

# W(T)264/UT

Thread Trimming Mechanism For (Variable Top Feed)  
Small Cylinder Bed Interlock Stitch Machines  
(差動上下送り)小径シリンダーベッド型  
扁平縫いミシン用糸切り装置

## Parts Catalog



**PEGASUS®**

# パーツカタログの見方

---

- このパーツカタログは、1996年12月製造中の W(T)264/UT 装置を次の要領で編集しています。
- 2~25頁には部品を機構別に収録し、左頁が部品の分解図、右頁がパーツリストになっています。  
また、部品分解図に付されている番号は、パーツリストの REF. NO.(参照番号)を示しています。
- 26頁以降には部品番号インデックスを記載し、部品番号だけで、その図解、名称などが容易に引き出せます。
- 部品を御注文いただくときは、必ず部品番号だけを明示して下さい。  
なお、このパーツカタログの記載事項は改良により、予告なく変更されることがありますので、あらかじめご了承ください。

# INTRODUCTION

---

- This parts catalog covers the W(T)264/UT series machine manufactured in December , 1996.
- The parts classified by each mechanism are shown on pages 2 ~25. A page on left shows the breakdown of the parts comprising the mechanism and a page on right the parts list. The numbers given to each illustration are the REF.NO.s. on the parts list.
- A numeric index of the parts is attached to page 26 on and after. The illustration and/or description of the required part can be easily referred to by the part number.
- Always give the part numbers when ordering parts.  
The contents of this parts book are subject to change to without notice.

# 目 次

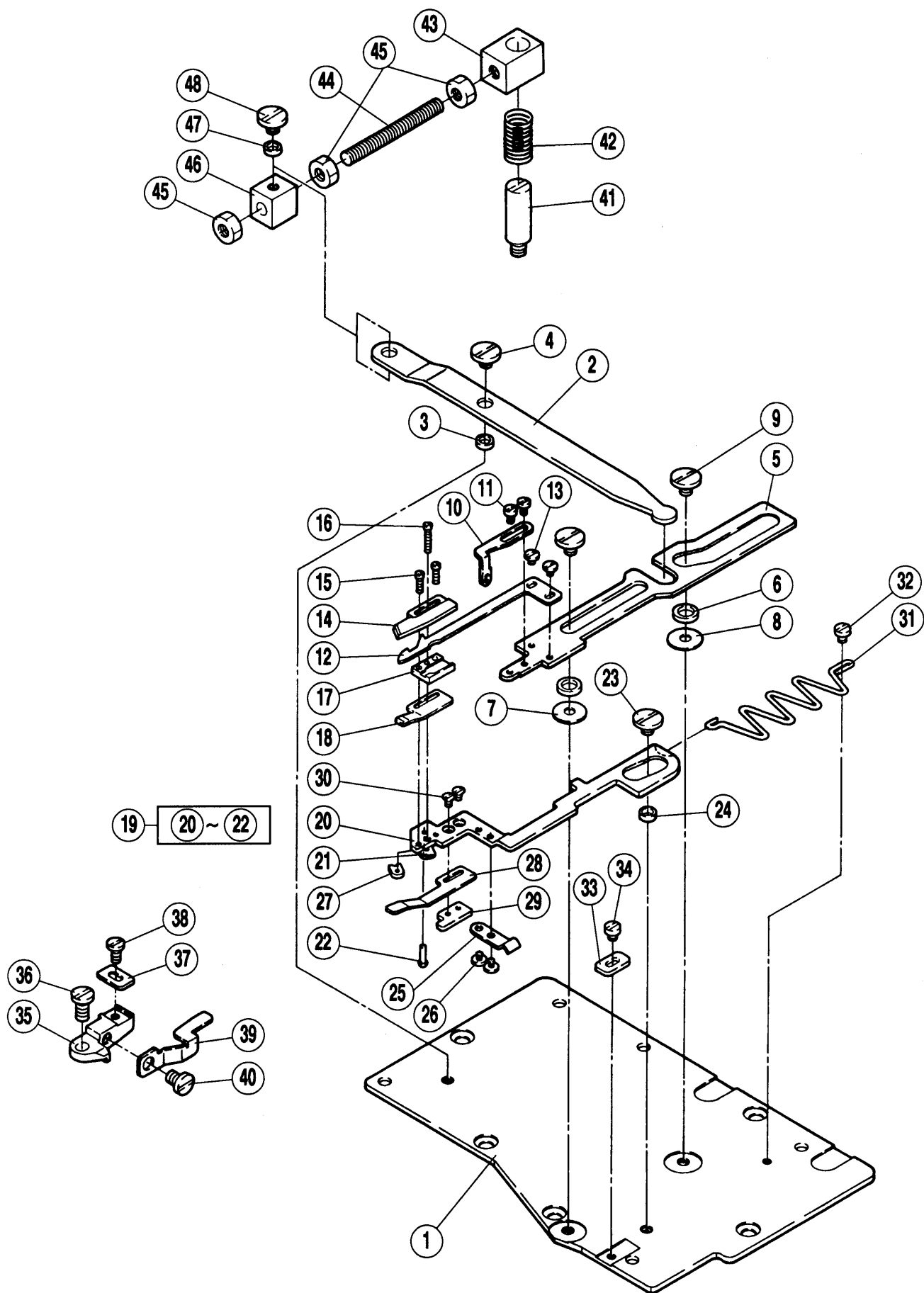
頁

糸切り機構(1)[電気式・空圧式].....	2- 3
糸切り機構(2)[電気式].....	4- 5
糸切り機構(3)[空圧式].....	6- 7
上飾り糸切り機構[電気式].....	8- 9
上糸払い機構[電気式].....	10- 11
押し上げ機構[電気式].....	12- 13
上飾り糸切り機構[空圧式].....	14- 15
上糸払い・押し上げ機構(1)~(2)[空圧式].....	16- 17
押し上げ機構[空圧式].....	18- 19
糸弛み機構(1)~(2).....	20- 23
UT 附属品.....	24- 25
部品番号インデックス.....	26

# TABLE OF CONTENTS

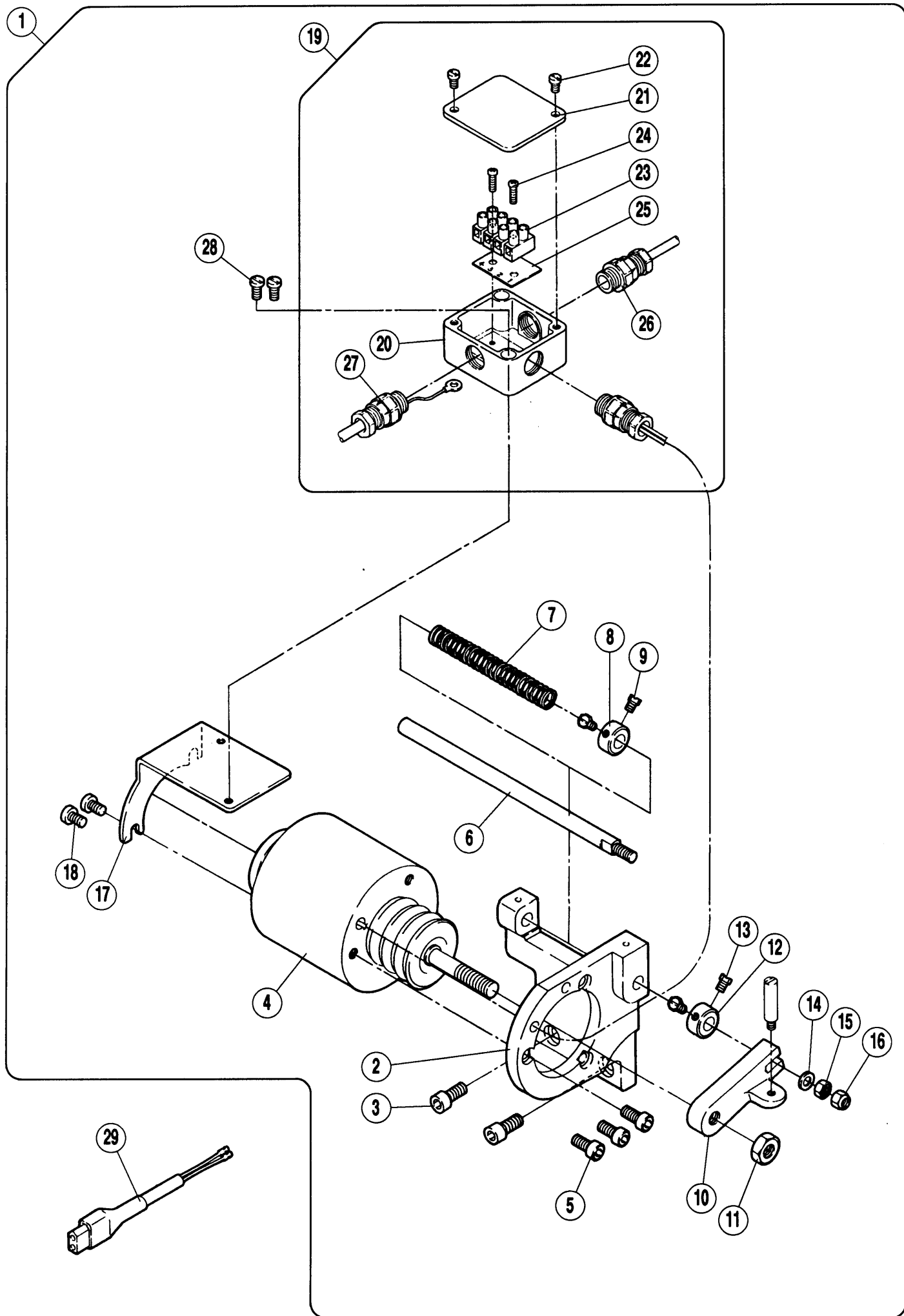
Page

THREAD TRIMMER MECHANISM(1) [ELECTRIC TYPE, PNEUMATIC TYPE] .....	2- 3
THREAD TRIMMER MECHANISM(2) [ELECTRIC TYPE].....	4- 5
THREAD TRIMMER MECHANISM(3) [PNEUMATIC TYPE].....	6- 7
TOP COVER THREAD TRIMMER MECHANISM [ELECTRIC TYPE].....	8- 9
THREAD WIPPER MECHANISM [ELECTRIC TYPE] ·	10- 11
FOOT LIFTER [ELECTRIC TYPE] .....	12- 13
TOP COVER THREAD TRIMMER MECHANISM [PNEUMATIC TYPE].....	14- 15
THREAD WIPPER MECHANISM [PNEUMATIC TYPE] FOOT LIFTER [PNEUMATIC TYPE] .....	16- 17
FOOT LIFTER [PNEUMATIC TYPE].....	18- 19
THREAD RELEASER MECHANISM(1)~(2) .....	20- 23
UT ACCESSORIES .....	24- 25
PART NUMBER INDEX.....	26



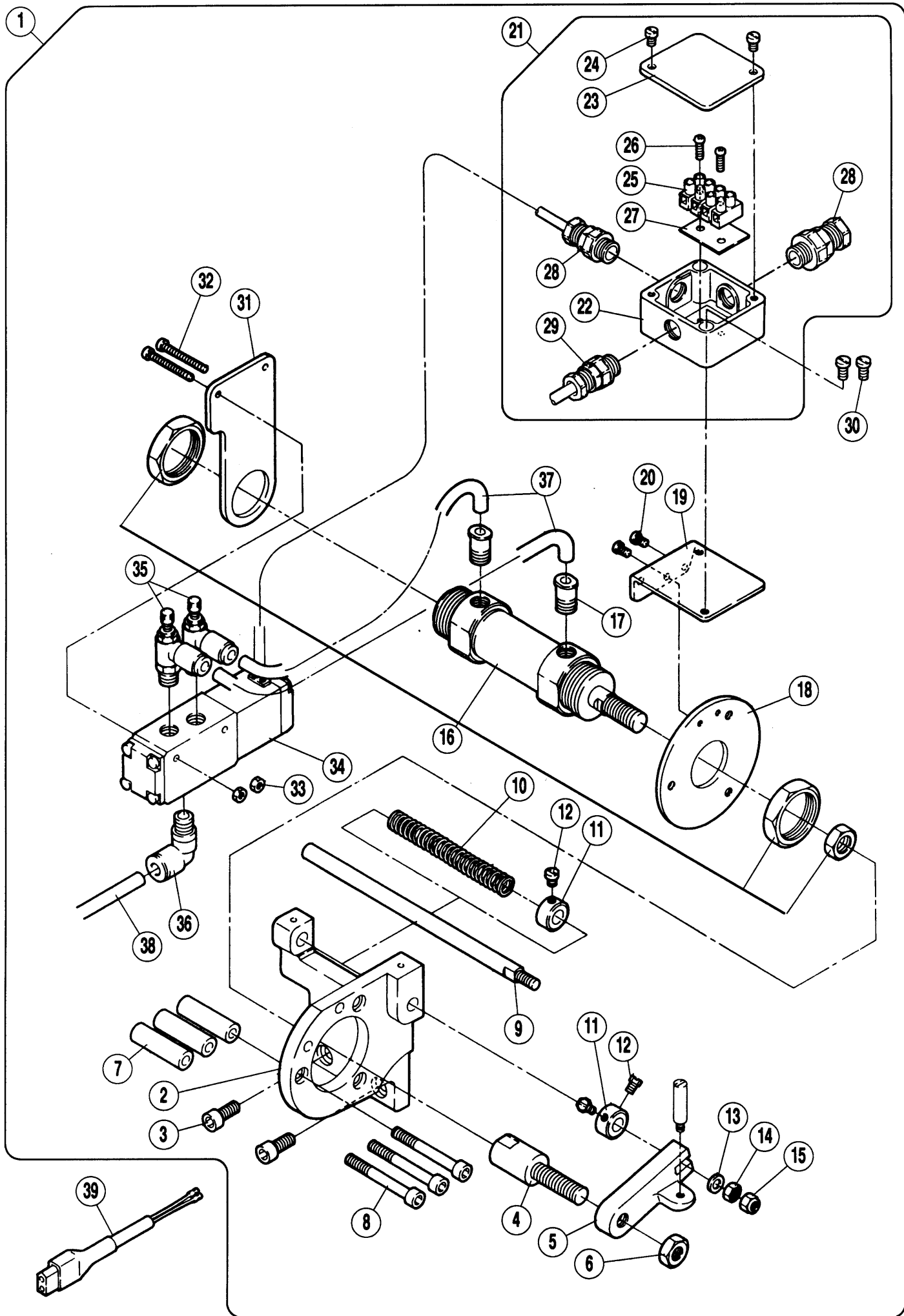
糸切り機構 [1]  
(電気式, 空圧式)THREAD TRIMMER MECHANISM [1]  
[ELECTRIC TYPE, PNEUMATIC TYPE]

REF. NO.	PART NO. 部 品 番 号	名 称	NAME	QT.
01	352179	上 蓋	COVER PLATE	1
02	350209	レバ ー	LEVER	1
03	350223	座 金	WASHER	1
04	7134	平ネジ / M4	SCREW	1
05	352172	下メス台	LOWER KNIFE HOLDER	1
06	350222	座 金	WASHER	1
07	350223	座 金	WASHER	1
08	240254	座 金	WASHER	2
09	7134	平ネジ / M4	SCREW	2
10	352178	糸 道	THREAD GUIDE	1
11	7120	平ネジ / M2	SCREW	2
12	350220	下メス	LOWER KNIFE	1
13	7135	平ネジ / M2	SCREW	2
14	350218	上メス	UPPER KNIFE	1
15	7136	平ネジ / M1.6	SCREW	2
16	7137	平ネジ / M1.6	SCREW	1
17	350217	案内 / 下メス	GUIDE / KNIFE LOWER	1
18	350215	板バネ	FLAT SPRING	1
19	352174-91	メス台案内 (組)	GUIDE KNIFE HOLDER ASSEMBLY	1
*20	352173	メス台案内	GUIDE KNIFE HOLDER	1
21	350213	ブラケット	BRACKET	1
22	240256	丸リベット / 1.6	RIVET	1
23	7134	平ネジ / M4	SCREW	1
24	350223	座 金	WASHER	1
25	352177	板バネ	FLAT SPRING	1
26	7135	平ネジ / M2	SCREW	2
27	350214	スペーサー	SPACER	1
28	350216	板バネ	FLAT SPRING	1
29	350219	ブラケット	BRACKET	1
30	7071	皿ネジ / M2 × 3	SCREW	2
31	350228	線細工バネ	SPRING	1
32	7007	平ネジ / M3 × 3	SCREW	1
33	350227	座 金	WASHER	1
34	7007	平ネジ / M3 × 3	SCREW	1
35	352175	ブラケット	BRACKET	1
36	7082	平ネジ / M4 × 8	SCREW	1
37	350227	座 金	WASHER	1
38	7062	平ネジ / M3 × 6	SCREW	2
39	352176	ブラケット	BRACKET	1
40	7143	平ネジ / M4 × 5.5	SCREW	1
41	350200	ピン付ネジ / M5	SCREW	1
42	240255	圧縮バネ	SPRING	1
43	350201	ブラケット	BRACKET	1
44	4758	止ネジ / M5	SCREW	1
45	4805	六角ナット / M5	NUT	3
46	350202	ブラケット	BRACKET	1
47	350223	座 金	WASHER	1
48	7134	平ネジ / M4	SCREW	1



糸切り機構 [2]  
(電気式)THREAD TRIMMER MECHANISM [2]  
[ELECTRIC TYPE]

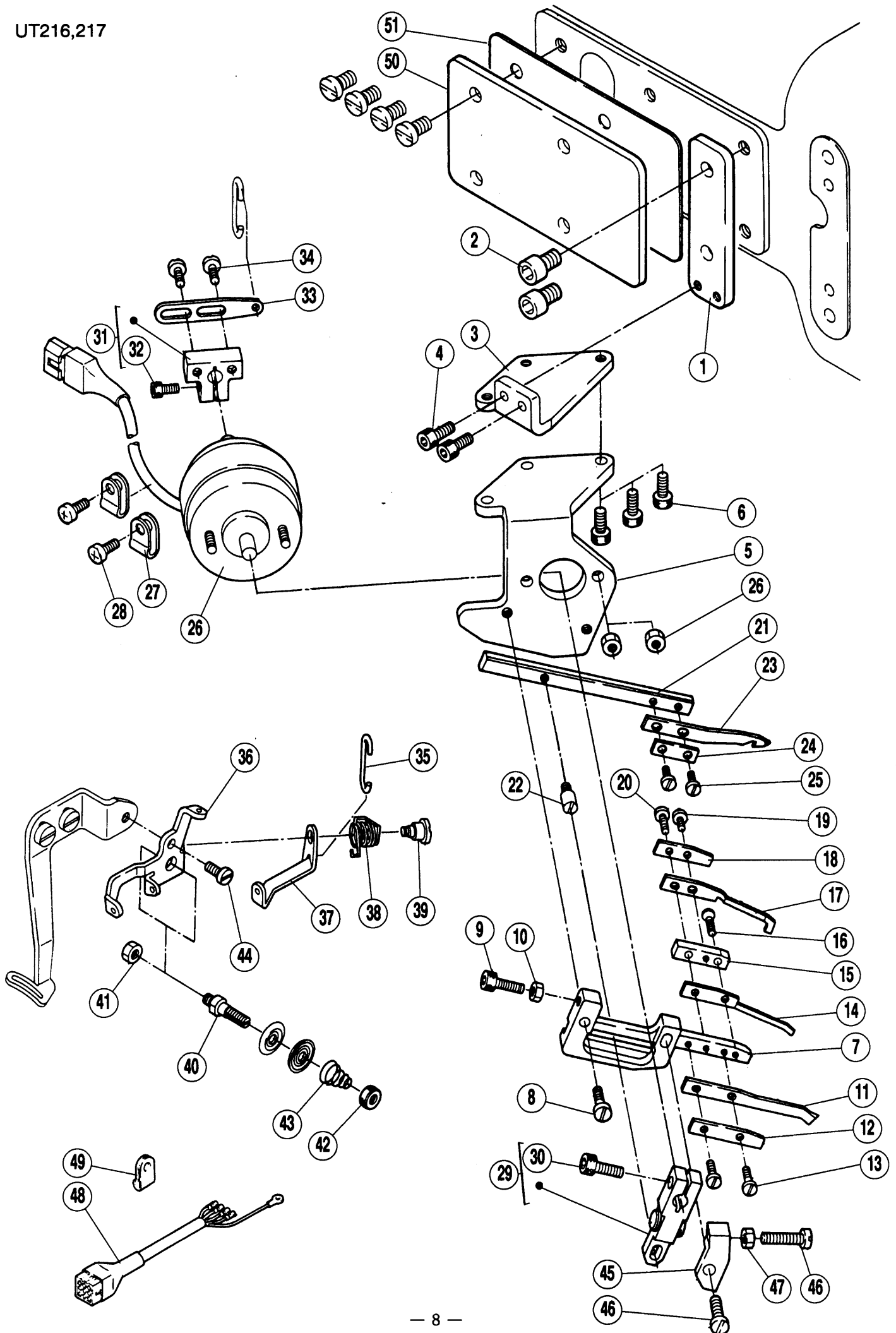
REF. NO.	PART NO. 部 品 番 号	名 称	NAME	QT.
01	811067-91	ソレノイド (組)	SOLENOID ASSEMBLY	1
02	350197ARA	ブラケット	BRACKET	1
03	4515	平ネジ / M6 × 14	SCREW	2
04	811048A91	ソレノイド	SOLENOID	1
05	4531	平ネジ / M5 × 12	SCREW	3
06	350011	軸	SHAFT	1
07	240130	圧縮バネ	SPRING	1
08	201665	カラー	COLLAR	1
09	5084	六角ネジ / C5 × 5.5	SCREW	2
10	350199	クランク	CRANK	1
11	4808	六角ナット / M8	NUT	1
12	201665	カラー	COLLAR	1
13	5084	六角ネジ / C5 × 5.5	SCREW	2
14	240062	座金	WASHER	1
15	4820	六角ナット / M5	NUT	1
16	7088	Uナット / M5	NUT	1
17	350198	ブラケット	BRACKET	1
18	7027	平ネジ / M5 × 8	SCREW	2
19	750014-91	ターミナルボックス (組)	TERMINAL BOX ASSEMBLY	1
20	760149	ターミナルボックス	TERMINAL BOX	1
21	760150	蓋 / ターミナルボックス	CAP	1
22	7018	平ネジ / M4 × 6	SCREW	2
23	750015	端子台 (4 極)	TERMINAL BOARD	1
24	4020	平ネジ / M2.5 × 12	SCREW	2
25	9A2519	表示板	INDICATION PLATE	1
26	747005	コードブッシュ	BUSHING	2
27	747006	コードブッシュ	BUSHING	1
28	7019	平ネジ / M4 × 8	SCREW	2
29	742271-91	中継コード	JUNCTION CORD	1



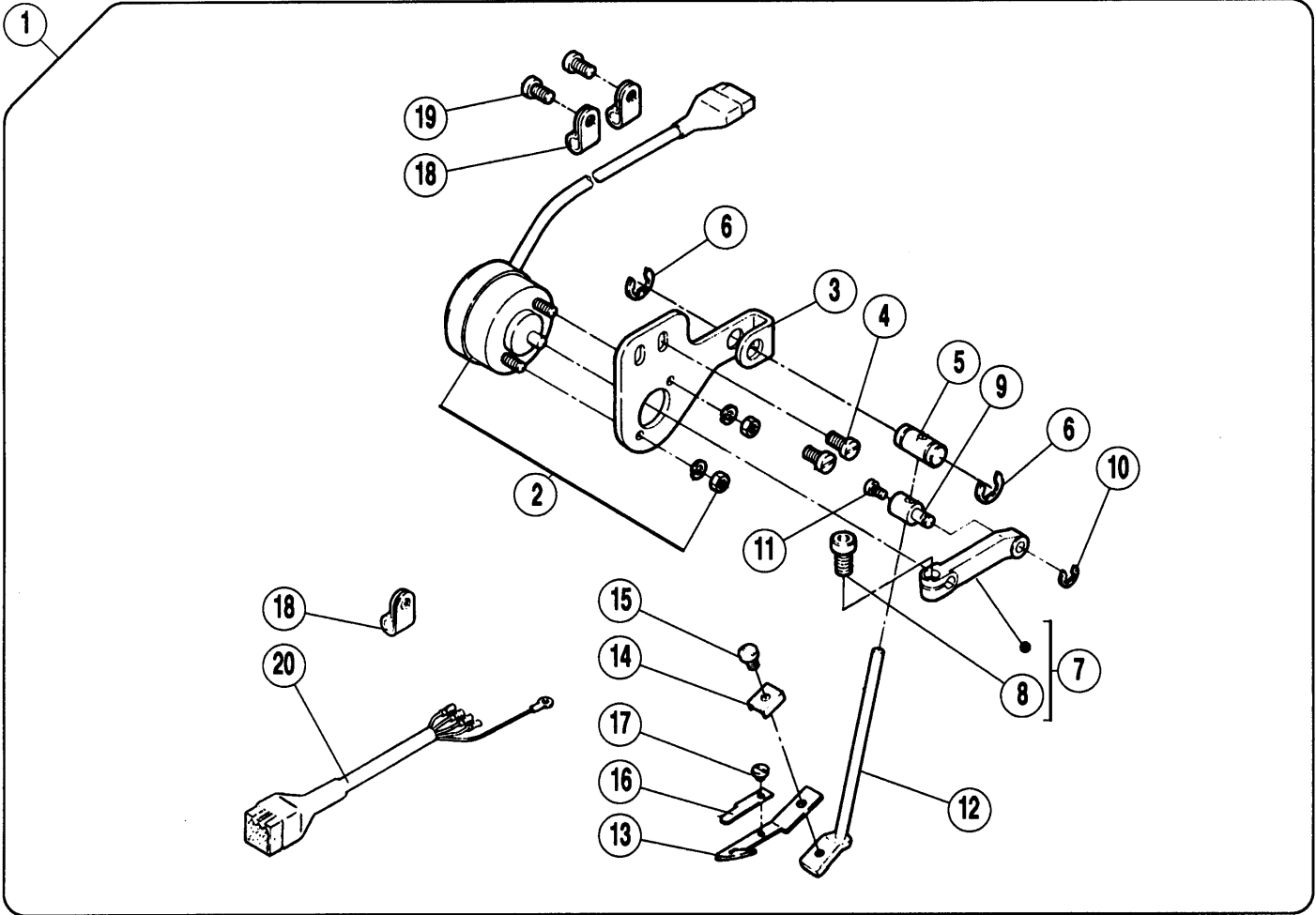


糸切り機構 [3]  
(空圧式)THREAD TRIMMER MECHANISM [3]  
[PNEUMATIC TYPE]

REF. NO.	PART NO. 部 品 番 号	名 称	NAME	QT.
01	350231-91	エアーシリンダー (組)	AIR CYLINDER ASSEMBLY	1
02	350197-RA	ブラケット	BRACKET	1
03	4515	平ネジ / M6 × 14	SCREW	2
04	350186	ジョイント	JOINT	1
05	350199	クランク	CRANK	1
06	4808	六角ナット / M8	NUT	1
07	350188	スペーサー	SPACER	3
08	4561	平ネジ / M5	SCREW	3
09	350011	軸	SHAFT	1
10	240130	圧縮バネ	SPRING	1
11	201665	カラー	COLLAR	2
12	5084	六角ネジ / C5 × 5.5	SCREW	3
13	240062	座金	WASHER	1
14	4820	六角ナット / M5	NUT	1
15	7088	Uナット / M5	NUT	1
16	513065	シリンダー	CYLINDER	1
17	601095	継手	CONNECTOR	2
18	350187	ブラケット	BRACKET	1
19	350050	ブラケット	BRACKET	1
20	7009	平ネジ / M3 × 5	SCREW	2
21	750014-91	ターミナルボックス (組)	TERMINAL BOX ASSEMBLY	1
22	760149-KA	ターミナルボックス本体	TERMINAL BOX	1
23	760150	蓋 / ターミナルボックス	CAP	1
24	7018	平ネジ / M4 × 6	SCREW	2
25	750015	端子台 (4極)	TERMINAL BOARD	1
26	4020	平ネジ / M2.5 × 12	SCREW	2
27	9A2519	表示板	INDICATION PLATE	1
28	747005	コードブッシュ	BUSHING	2
29	747006	コードブッシュ	BUSHING	1
30	7019	平ネジ / M4 × 8	SCREW	2
31	350237	ブラケット	BRACKET	1
32	4567	平ネジ / M3 × 40	SCREW	2
33	4819	六角ナット / M3	NUT	2
34	562022-91	電磁弁	SOLENOID VALVE	1
35	527009	スピードコントローラー	SPEED CONTROLLER	2
36	601068	継手	CONNECTOR	1
37	600010	チューブ	TUBE	2
38	600101	チューブ	TUBE (4X6X1010)	1
39	742271-91	中継コード	JUNCTION CORD	1



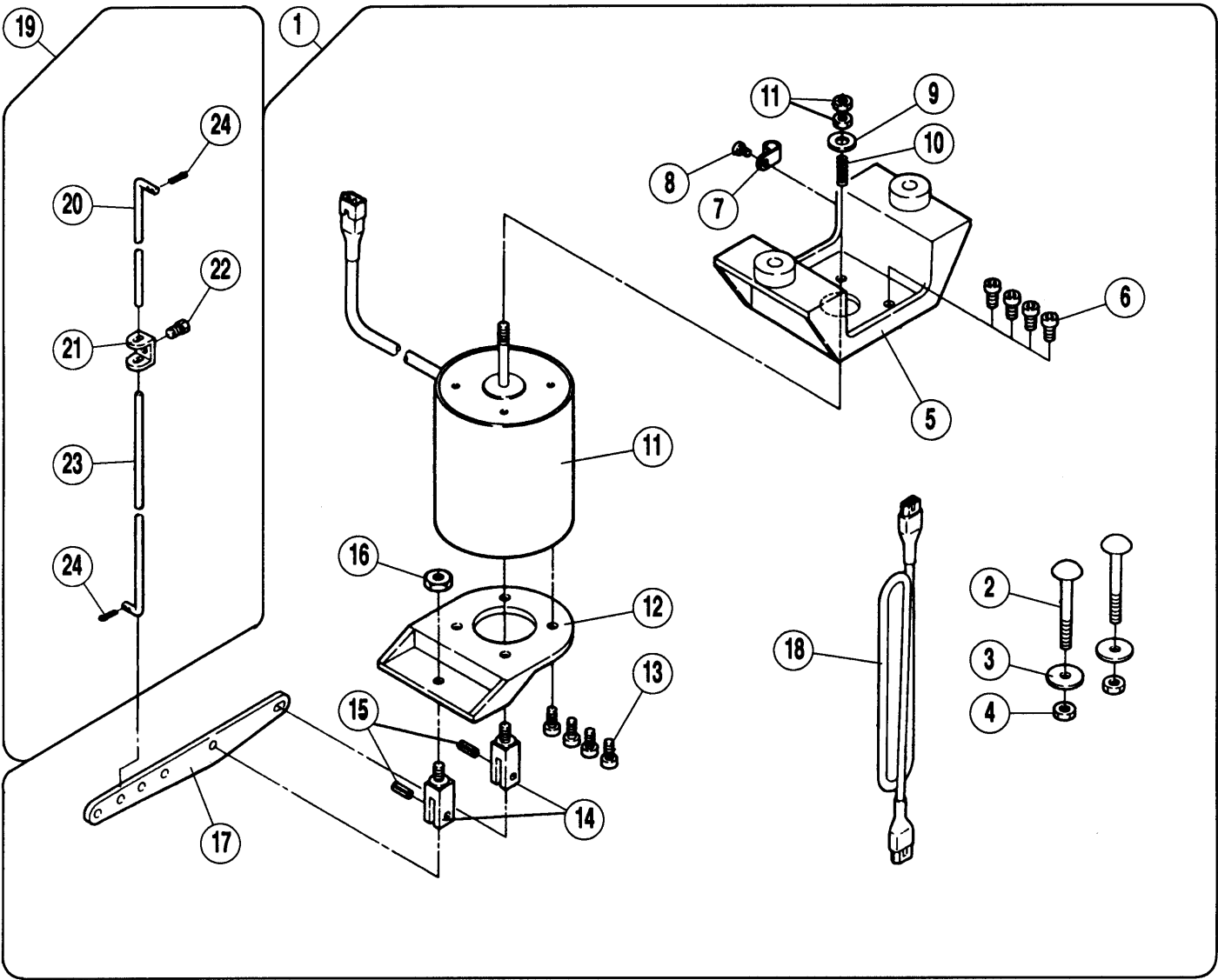
REF. NO.	PART NO. 部 品 番 号	名 称	NAME	QT.
01	350257	ブラケット	BRACKET	1
02	4518	平ネジ/M6×10	SCREW	2
03	350154	ブラケット	BRACKET	1
04	4524	平ネジ/M4×10	SCREW	2
05	350155	ブラケット	BRACKET	1
06	4524	平ネジ/M4×10	SCREW	3
07	350156	案内/メス台	GUIDE	1
08	7022	平ネジ/M4×14	SCREW	1
09	4529	平ネジ/M4×16	SCREW	1
10	4821	六角ナット/M4	NUT	1
11	350157	固定メス	STATIONARY KNIFE	1
12	350158	当金	SPACER	1
13	7032	平ネジ/M2.5×6	SCREW	2
14	350159	板バネ	FLAT SPRING	1
15	350160	スペーサー	SPACER	1
16	7039	皿ネジ/M2.5×6	SCREW	1
17	350161	板バネ	FLAT SPRING	1
18	350162	当金	SPACER	1
19	7031	平ネジ/M2.5×4	SCREW	1
20	7033	平ネジ/M2.5×8	SCREW	1
21	350163	メス台	KNIFE HOLDER	1
22	7116	平ネジ/M3×2.9	SCREW	1
23	350164	可動メス	MOVABLE KNIFE	1
24	350025	当金	SPACER	1
25	7031	平ネジ/M2.5×4	SCREW	2
26	811064-91	ソレノイド	SOLENOID	1
27	748005	ナイロнокリップ	CLAMP	2
28	7019A	平ネジ/M4×8	SCREW	2
29	350165-91	レバー	LEVER	1
30	4531	平ネジ/M5×12	SCREW	1
31	350166-92	レバー	LEVER	1
32	4528	平ネジ/M4×12	SCREW	1
33	350167	ブラケット	BRACKET	1
34	4524	平ネジ/M4×10	SCREW	2
35	350168	リンク	LINK	1
36	350169	糸道	THREAD GUIDE	1
37	350170	糸道	THREAD GUIDE	1
38	350171	ネジリバネ	SPRING	1
39	5636	段付ネジ/C5	SCREW	1
40	211387	糸調子棒	TENSION POST	1
41	3044	六角ナット/C5	NUT	1
42	5526	丸ナット/C4	NUT	1
43	253539	圧縮バネ	SPRING	1
44	5600	平ネジ/C3×5	SCREW	1
45	350229	ブラケット	BRACKET	1
46	7023	平ネジ/M4×16	SCREW	2
47	4821	六角ナット/M4	NUT	1
48	742273-91	中継コード(短)	JUNCTION CORD	1
49	748005	ナイロнокリップ	CLAMP	1
50	250247	アームカバー(後)	ARM COVER (REAR)	1
51	250248	ガスケット	GASKET	1



## 上糸払イ機構(電気式)

## THREAD WIPPER MECHANISM (ELECTRIC TYPE)

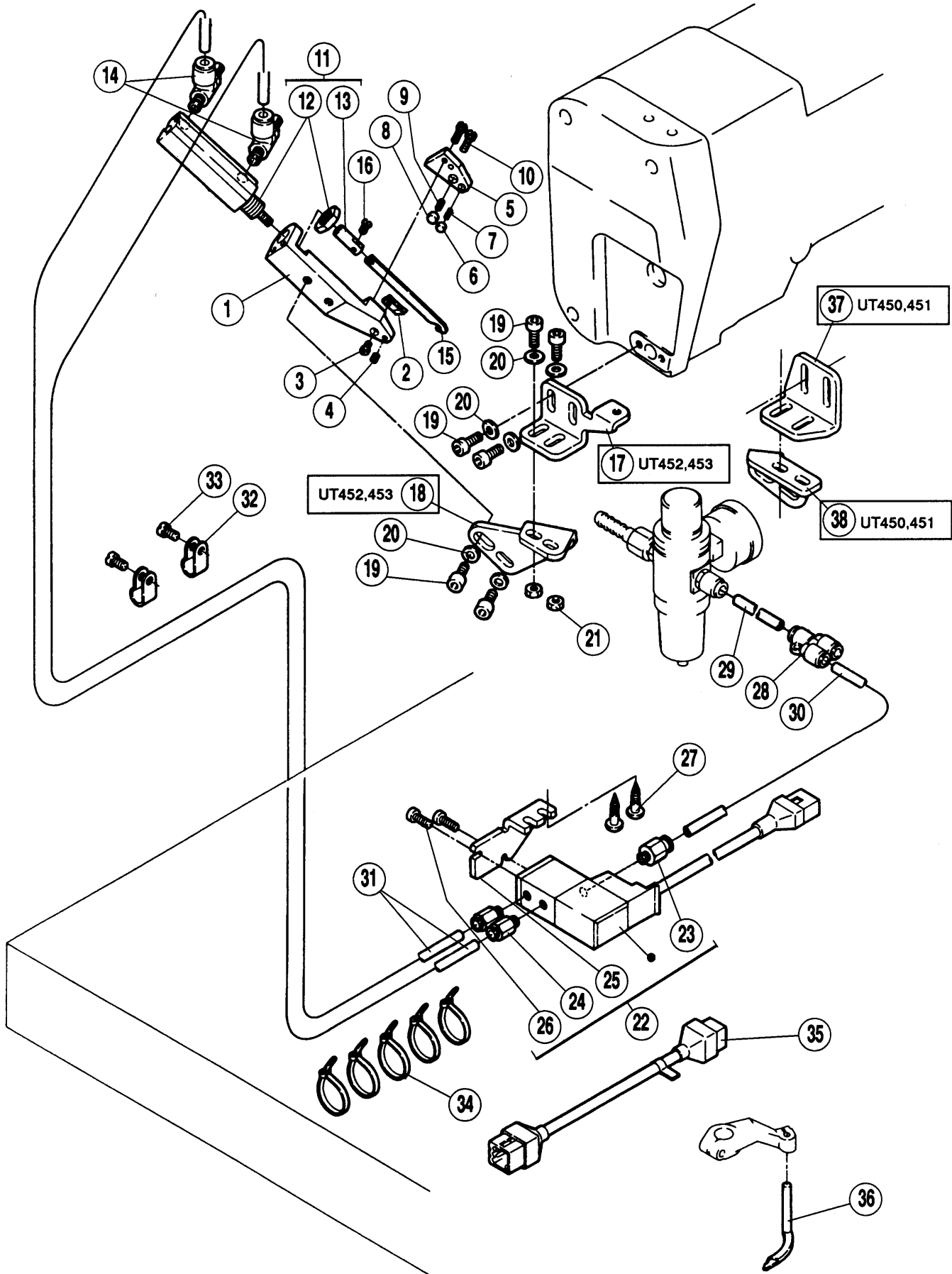
REF. NO.	PART NO. 部 品 番 号	名 称	NAME	QT.
01	350062-91	上糸払イ (組)	THREAD WIPER ASSEMBLY	1
02	811063-91	ソレノイド	SOLENOID	1
03	350031	ブラケット	BRACKET	1
04	7019	平ネジ / M4 × 8	SCREW	2
05	306553	案内	GUIDE	1
06	202522	止メ輪	RING	2
07	350026-92	クランク (組)	CRANK ASSEMBLY	1
08	4577	六角ボルト / M5 × 8	BOLT	1
09	350027	段付ピン	PIN	1
10	200555	止メ輪	RING	1
11	7009	平ネジ / M3 × 5	SCREW	1
12	350028-91	ブラケット (組)	BRACKET COMPLETE	1
13	350058	糸払イ	THREAD WIPER	1
14	350034	座金	WASHER	1
15	7008	平ネジ / M3 × 4	SCREW	1
16	350059	板バネ	FLAT SPRING	1
17	7183	平ネジ / M2 × 1.7	SCREW	1
18	748005	ナイロンのクリップ	CLAMP	3
19	7019A	平ネジ / M4 × 8	SCREW	2
20	742272-91	中継コード (短)	JUNCTION CORD	1



# 押エ揚ゲ機構(電気式)

# FOOT LIFTER (ELECTRIC TYPE)

REF. NO.	PART NO. 部 品 番 号	名 称	NAME	QT.
01	306566A91	ソレノイド(組)	SOLENOID ASSEMBLY	1
02	4751	ボルト/M8	BOLT	2
03	206337	座金	WASHER	2
04	4808	六角ナット/M8	NUT	2
05	306334	ブラケット(上)	BRACKET	1
06	4515	六角穴ボルト/M6×14	BOLT	4
07	748006	ナイロンクリップ	CLAMP	1
08	4009-1	平ネジ/C5×7.5	SCREW	1
09	303335	座金	WASHER	1
10	306339	圧縮バネ	SPRING	1
11	811017	ソレノイド/押エ揚ゲ	SOLENOID	1
12	306335	ブラケット(下)	BRACKET	1
13	4515	平ネジ/M6×14	SCREW	4
14	306338	ナックル	KNUCKLE	2
15	306337	スプリングピン	PIN	2
16	4808	六角ナット/M8	NUT	1
17	306336	レバー	LEVER	1
18	742092	中継コード	JUNCTION CORD	1
19	306791	ピットマン(組)	PITMAN ROD COMPLETE	1
20	306793	ピットマン	ROD	1
21	306792	継手	CONNECTOR	1
22	2022-4	六角ネジ/C10×9	SCREW	1
23	306795	ピットマン(中)ロッド	PITMAN ROD	1
24	201166	割ピン	PIN	2



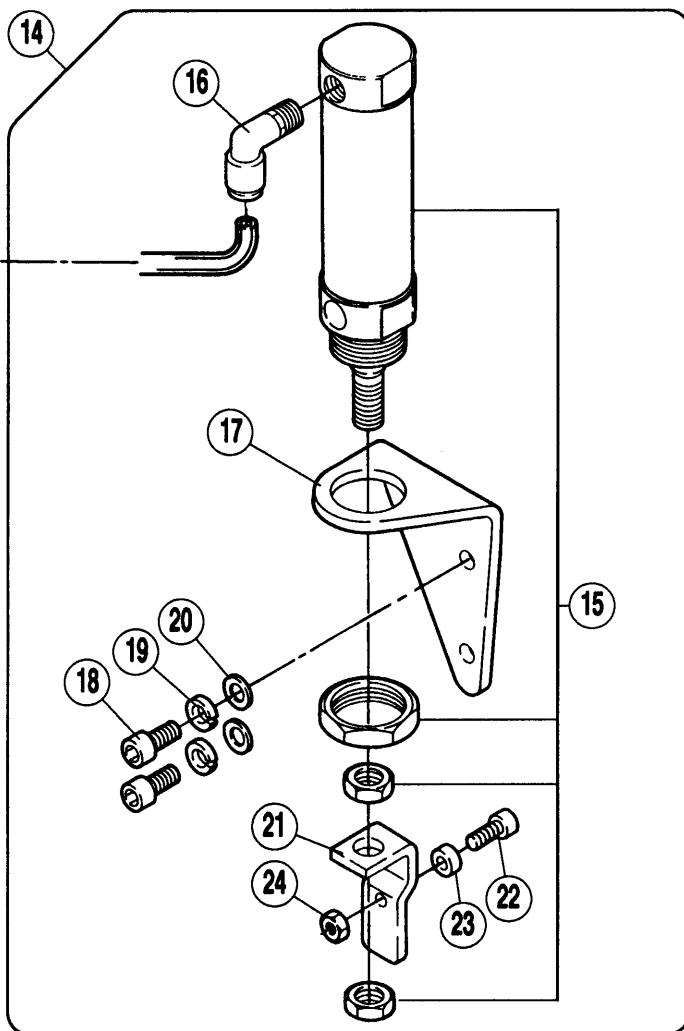
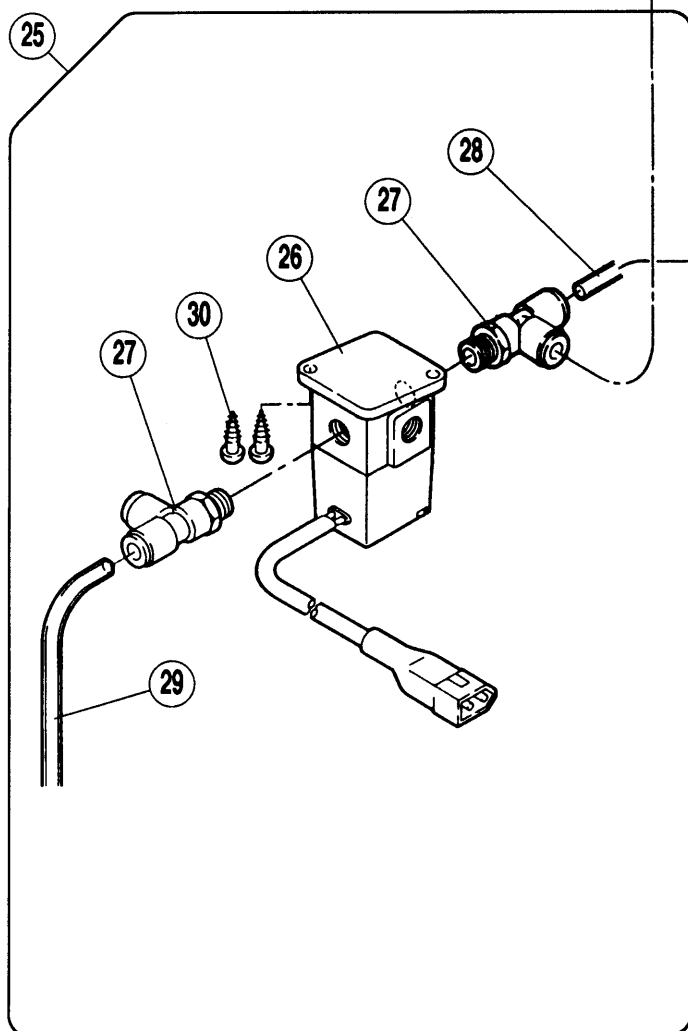
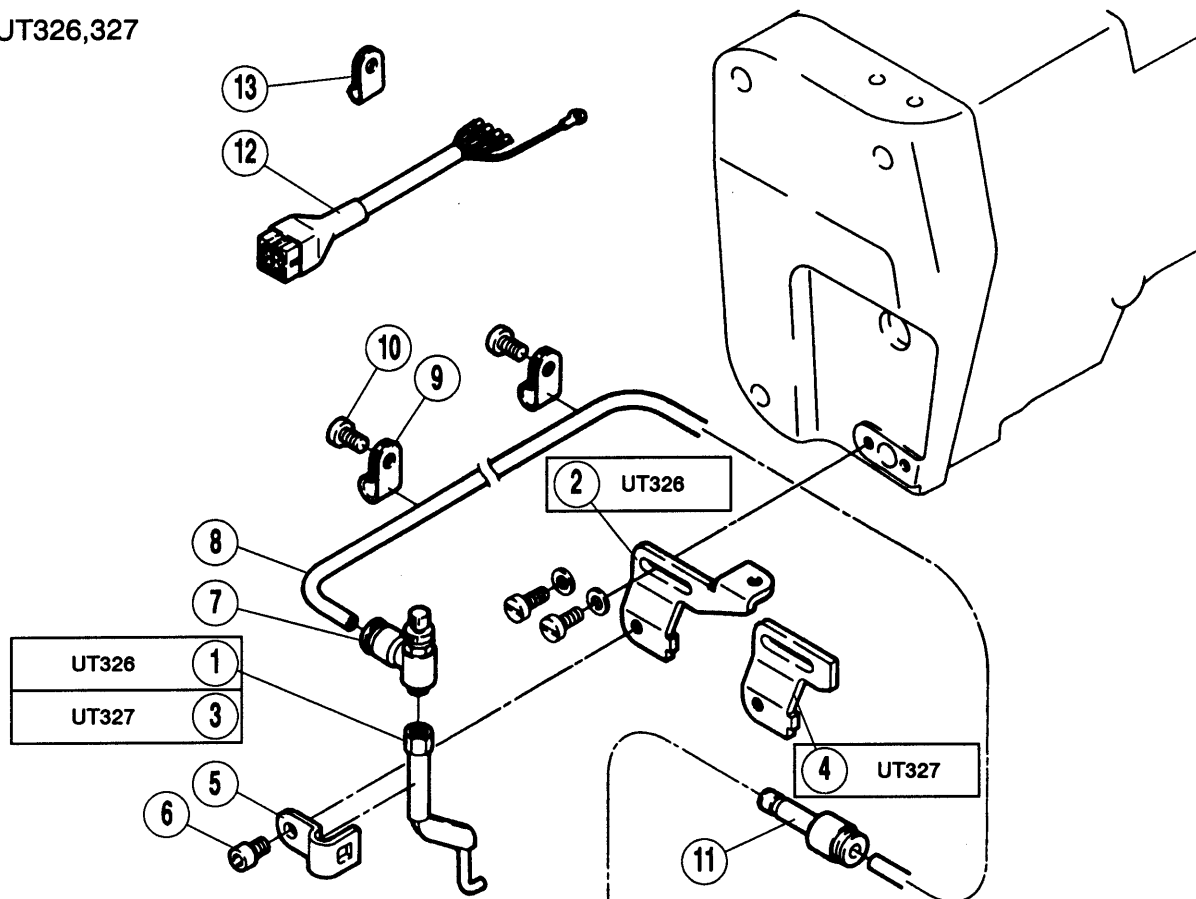


## 上飾り糸切り機構(空圧式)

TOP COVER THREAD TRIMMER MECHANISM  
[PNEUMATIC TYPE]

REF. NO.	PART NO. 部品番号	名 称	NAME	QT.
01	350319	フレーム	FRAME	1
02	350325	固定メス	STATIONARY KNIFE	1
03	7135	平ネジ/M2	SCREW	1
04	4554	止ネジ/M3×3	SCREW	1
05	350320	ホルダー	HOLDER	1
06	350321	糸ツカミ	THREAD RETAINER	1
07	350323	圧縮バネ	SPRING	1
08	350322	メス押エ	KNIFE SUPPORT	1
09	350324	圧縮バネ	SPRING	1
10	7033	平ネジ/M2.5×8	SCREW	2
11	513078-91	エアシリンダー(組)	AIR CYLINDER ASSEMBLY	1
12	513082	シリンダー	CYLINDER	1
13	350327	シリンダー先端	CYLINDER TIP	1
14	527006	スピードコントローラー	SPEED CONTROLLER	2
15	350326	可動メス	MOVABLE KNIFE	1
16	7119	皿ネジ/M2×5	SCREW	1
17	350328	ブラケット	BRACKET	1
18	350329	ブラケット	BRACKET	1
19	4524	六角穴ボルト/M4×10	BOLT	6
20	167066	座金	WASHER	6
21	4821	六角ナット/M4	NUT	2
22	562023A91	電磁弁(組)	SOLENOID VALVE ASSEMBLY	1
23	601115	継手	CONNECTOR	1
24	601107	継手	JOINT	2
25	300476	ブラケット	BRACKET	1
26	4104	平ネジ/M3×10	SCREW	2
27	4911	木ネジ(平)/4.1	SCREW	2
28	601102	継手	JOINT	1
29	600012	チューブ	TUBE	1
30	600100	チューブ	TUBE(4X6X400)	1
31	600081	チューブ	TUBE	2
32	748001	ナイロнокリップ	CLAMP	2
33	7019A	平ネジ/M4×8	SCREW	2
34	748002	束線バンド	BAND	5
35	742373-91	中継コード	JUNCTION CORD	1
36	257565A	スプレッダー	SPREADER	1
37	351176	ブラケット	BRACKET	1
38	351177	ブラケット	BRACKET	1

UT326,327



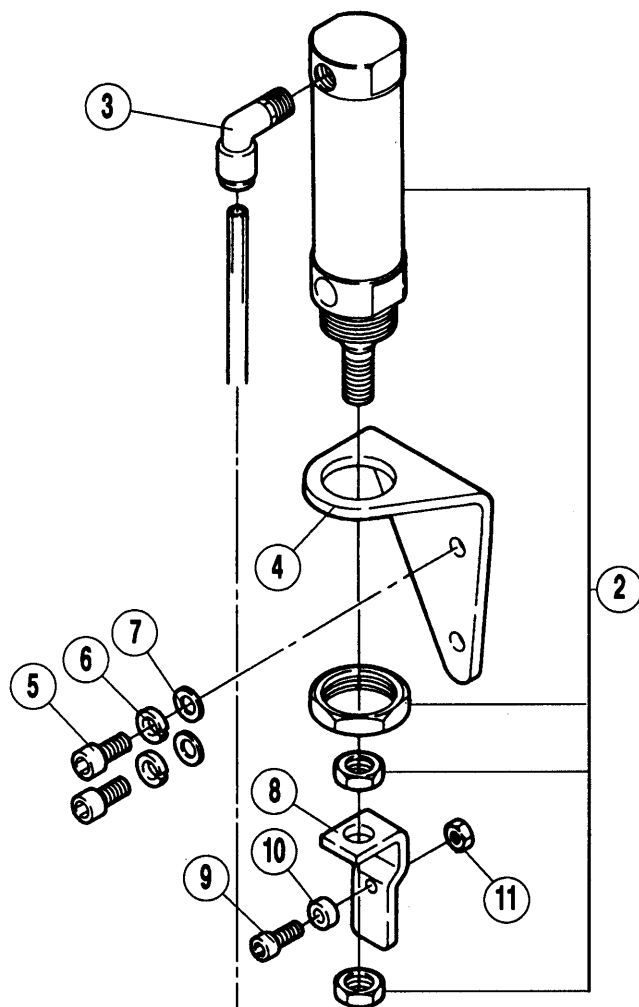
上糸払い機構(空圧式)  
押上げ機構(空圧式)

THREAD WIPPER MICHANISM [PNEUMATIC TYPE]  
FOOT LIFETIR [PNEUMATIC TYPE]

REF. NO.	PART NO. 部 品 番 号	名 称	NAME	QT.
01	350331-91	吹付管	AIR BLOWER	1
02	350335	ブラケット	BRACKET	1
03	351379-91	吹付管	AIR BLOWER	1
04	350335A	ブラケット	BRACKET	1
05	350336	止メ具	LATCH	1
06	4527	六角穴ボルト / M4 × 8	BOLT	1
07	526004	絞り弁	VALVE	1
08	600098	チューブ	TUBE	1
09	748006	ナイロンクリップ	CLAMP	2
10	7019A	平ネジ / M4 × 8	SCREW	2
11	601088	レジュースー	REDUCER	1
12	742272-91	中継コード (短)	JUNCTION CORD	1
13	748005	ナイロンクリップ	CLAMP	1
14	511013-91	エアーシリンダー (組)	AIR CYLINDER ASSEMBLY	1
15	511004	エアーシリンダー	AIR CYLINDER	1
16	601068	継手	CONNECTOR	1
17	350189	ブラケット	BRACKET	1
18	4515	六角穴ボルト / M6 × 14	BOLT	2
19	202045	バネ座金	SPRING WASHER	2
20	202433	座金	WASHER	2
21	179499-25	作動板	DRIVING PLATE	1
22	5594	平ネジ / C7 × 13.5	SCREW	1
23	301495	座金	WASHER	1
24	5426	六角ナット / C7	NUT	1
25	561029-91	電磁弁 (組)	SOLENOID VALVE ASSEMBLY	1
26	561010-91	電磁弁	SOLENOID VALVE	1
27	601086	継手	CONNECTOR	2
28	600101	チューブ	TUBE (4X6X1010)	1
29	600099	チューブ	TUBE (4X6X350)	1
30	4911	木ネジ (平) / 4.1	SCREW	2

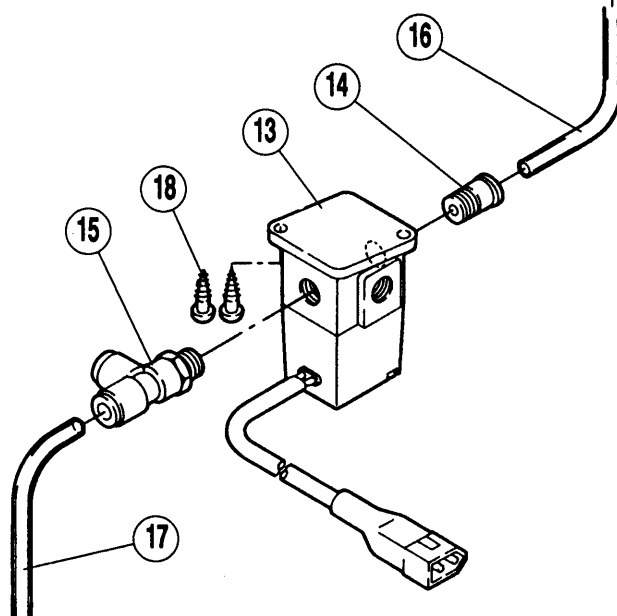
1

UT322,324,450,452



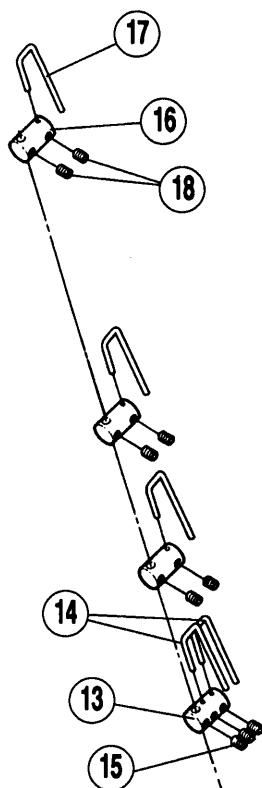
12

UT322,324,450,452

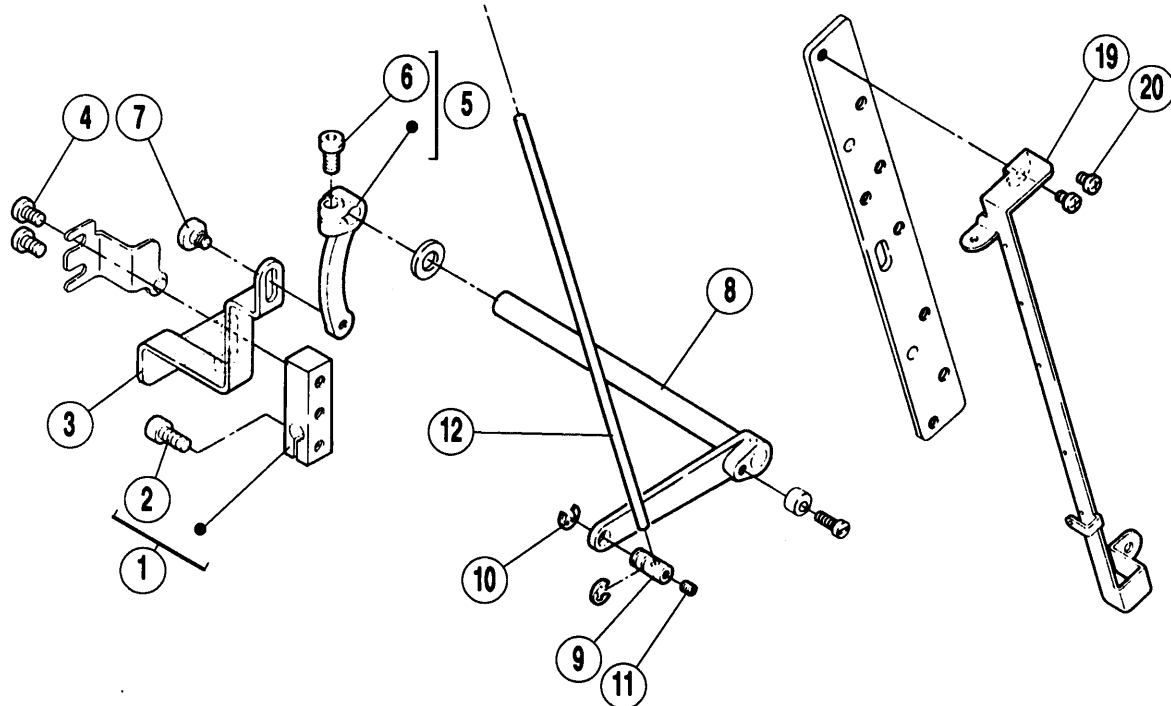
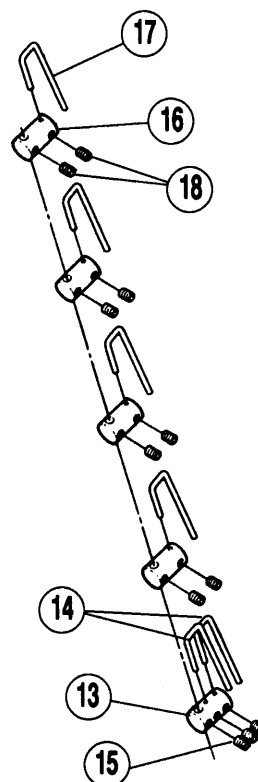


REF. NO.	PART NO. 部 品 番 号	名 称	NAME	QT.
01	511013-91	エアーシリンダー (組)	AIR CYLINDER ASSEMBLY	1
02	511004	エアーシリンダー	AIR CYLINDER	1
03	601068	継手	CONNECTOR	1
04	350189	ブラケット	BRACKET	1
05	4515	六角穴ボルト / M6 × 14	BOLT	2
06	202045	バネ座金	SPRING WASHER	2
07	202433	座金	WASHER	2
08	179499-25	作動板	DRIVING PLATE	1
09	5594	平ネジ / C7 × 13.5	SCREW	1
10	301495	座金	WASHER	1
11	5426	六角ナット / C7	NUT	1
12	561021-91	電磁弁 (組)	SOLENOID VALVE ASSEMBLY	1
13	561010-91	電磁弁	SOLENOID VALVE	1
14	601095	継手	CONNECTOR	1
15	601086	継手	CONNECTOR	1
16	600101	チューブ	TUBE (4X6X1010)	1
17	600099	チューブ	TUBE (4X6X350)	1
18	4911	木ネジ (平) / 4.1	SCREW	2

2本針 上飾り:有  
2- Needle  
With top cover thread



3本針 上飾り:有  
3- Needle  
With top cover thread

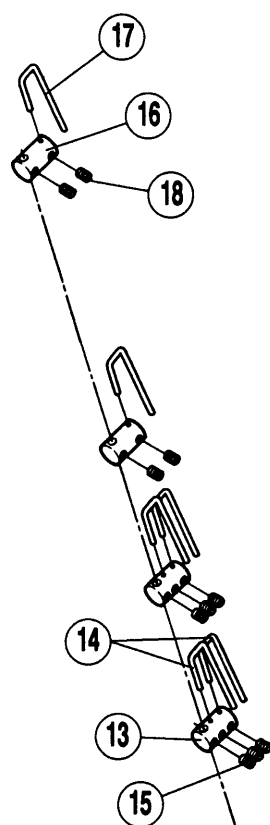


## 糸弛メ機構 [1]

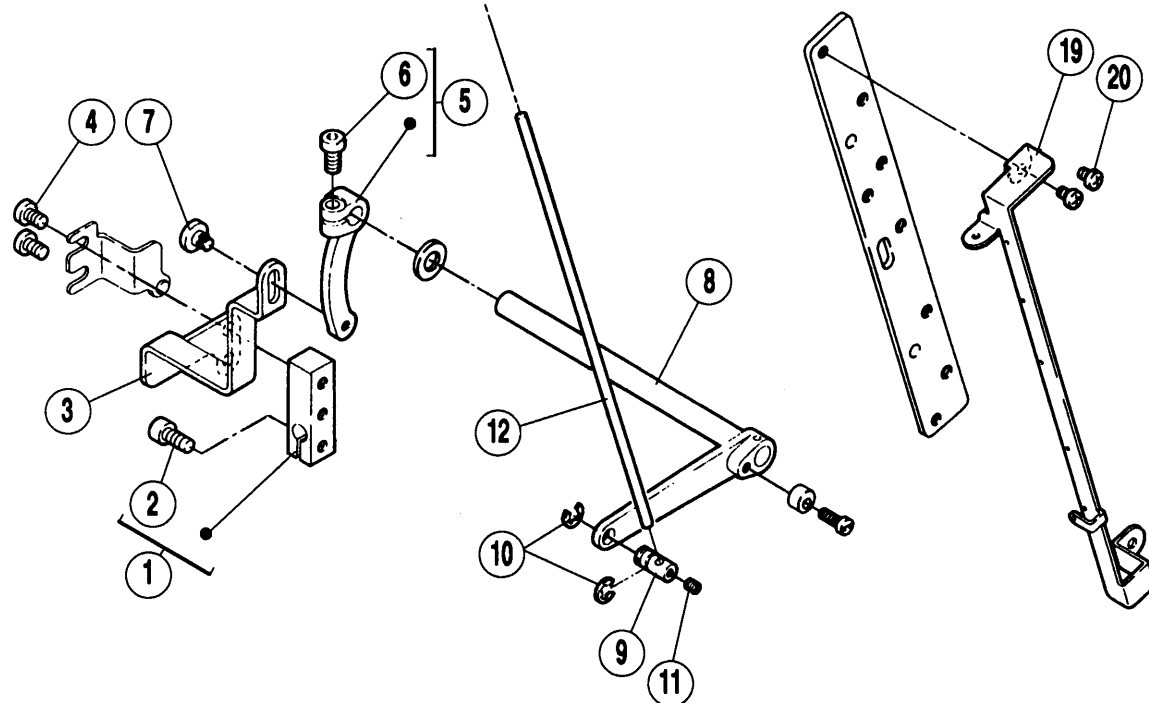
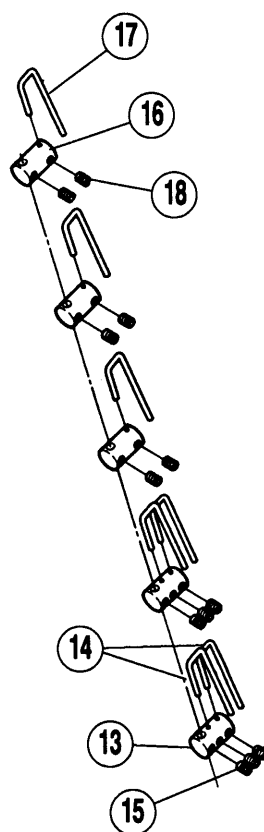
## THREAD RELEASER MECHANISM [1]

REF. NO.	PART NO. 部 品 番 号	名 称	NAME	QT.
01	350203-92	ク ラ ン ク	CRANK	1
02	4531	平 ネ ジ / M 5 × 1 2	SCREW	1
03	350204	レ バ ー	LEVER	1
04	7027	平 ネ ジ / M 5 × 8	SCREW	2
05	350038-92	ク ラ ン ク	CRANK	1
06	4531	平 ネ ジ / M 5 × 1 2	SCREW	1
07	7066	段 付 ネ ジ / M 4	SCREW	1
08	350039-91	レ バ ー 軸	LEVER-SHAFT ASSEMBLY	1
09	350043	ホ ル ダ ー	HOLDER	1
10	200983	止 メ 輪	RING	2
11	4554	止 ネ ジ / M 3 × 3	SCREW	1
12	350042	軸	SHAFT	1
13	350047	ホ ル ダ ー	HOLDER	1
14	350045	糸 弛 メ	THREAD RELEASER	2
15	4554	止 ネ ジ / M 3 × 3	SCREW	3
16	350046	ホ ル ダ ー	HOLDER	
17	350045	糸 弛 メ	THREAD RELEASER	
18	4554	止 ネ ジ / M 3 × 3	SCREW	
19	254018	糸 道 板	THREAD GUIDE PLATE	1
20	7017A	平 ネ ジ / M 4 × 5	SCREW	2

2本針 上飾り:有  
2-Needle  
With top cover thread



3本針 上飾り:有  
3-Needle  
With top cover thread

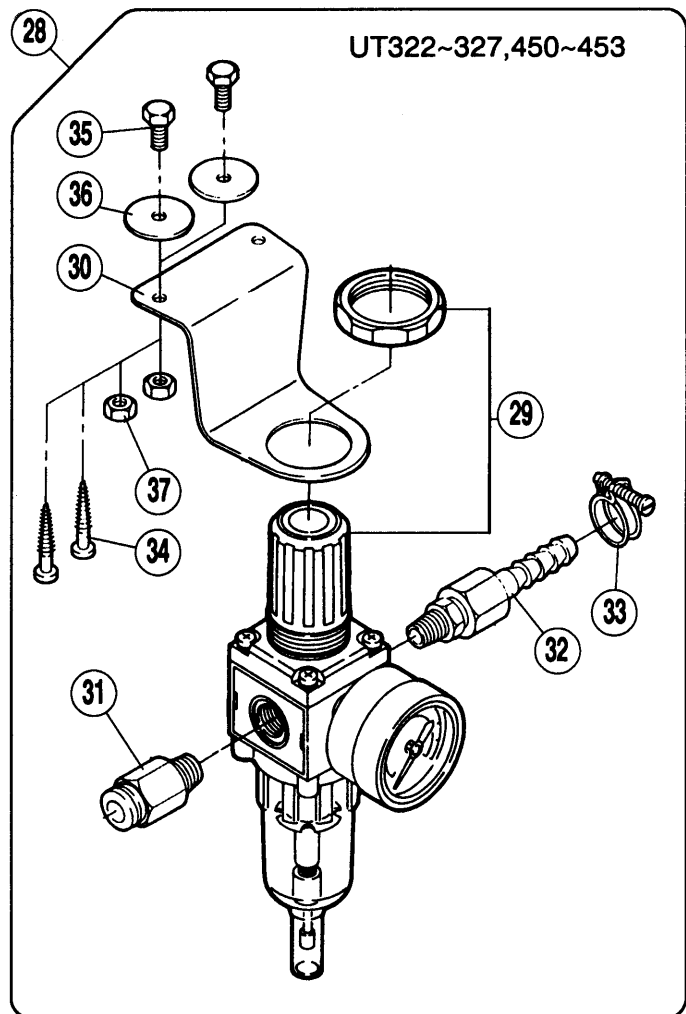
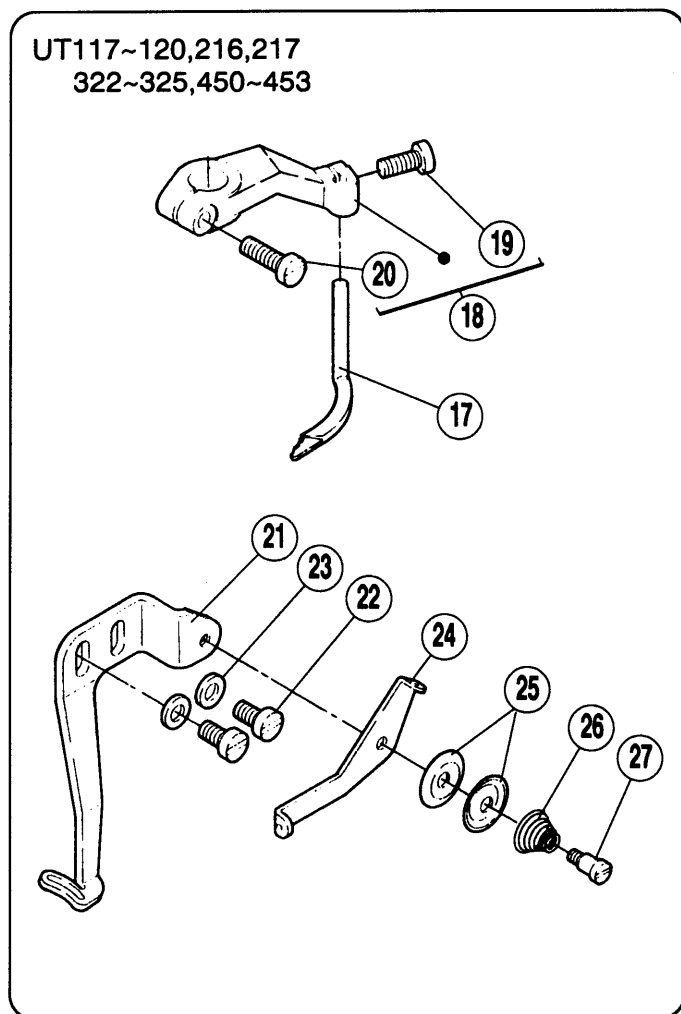
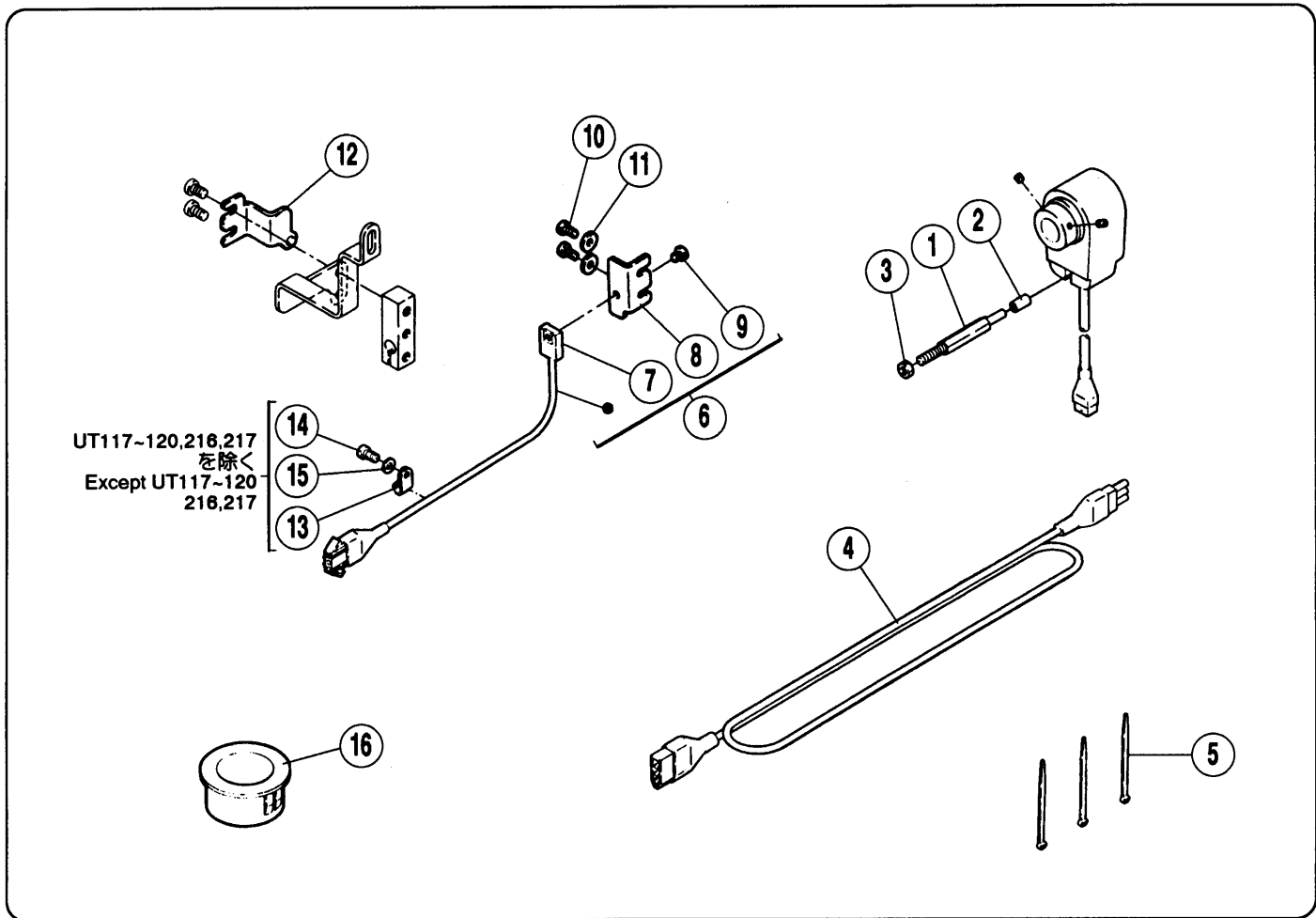




## 糸弛メ機構 [2]

## THREAD RELEASER MECHANISM [2]

REF. NO.	PART NO. 部 品 番 号	名 称	NAME	QT.
01	350203-92	ク ラ ン ク	CRANK	1
02	4531	平 ネ ジ / M 5 × 1 2	SCREW	1
03	350204	レ バ ー	LEVER	1
04	7027	平 ネ ジ / M 5 × 8	SCREW	2
05	350038-92	ク ラ ン ク	CRANK	1
06	4531	平 ネ ジ / M 5 × 1 2	SCREW	1
07	7066	段 付 ネ ジ / M 4	SCREW	1
08	350039-91	レ バ ー 軸	LEVER-SHAFT ASSEMBLY	1
09	350043	ホ ル ダ ー	HOLDER	1
10	200983	止 メ 輪	RING	2
11	4554	止 ネ ジ / M 3 × 3	SCREW	1
12	350042	軸	SHAFT	1
13	350047	ホ ル ダ ー	HOLDER	2
14	350045	糸 弛 メ	THREAD RELEASER	4
15	4554	止 ネ ジ / M 3 × 3	SCREW	6
16	350046	ホ ル ダ ー	HOLDER	
17	350045	糸 弛 メ	THREAD RELEASER	
18	4554	止 ネ ジ / M 3 × 3	SCREW	
19	254018	糸 道 板	THREAD GUIDE PLATE	1
20	7017A	平 ネ ジ / M 4 × 5	SCREW	2



REF. NO.	PART NO. 部 品 番 号	名 称	NAME	QT.
01	350035	ピン付ネジ／M6	SCREW	1
02	107723-05	ストッパー	STOPPER	1
03	4818	六角ナット／M6	NUT	1
04	742089	中継コード／（作動検出）	JUNCTION CORD	1
05	748002	束線バンド	BAND	3
06	716022-91	作動検出器	DETECTOR	1
07	303323	取付台／ホールIC	BRACKET/HALL IC	1
08	350205	ブラケット	BRACKET	1
09	2905	平ネジ／C5×4.5	SCREW	1
10	7019A	平ネジ／M4×8	SCREW	2
11	201185	座金	WASHER	2
12	810012-91	マグネット（組）	MAGNET ASSEMBLY	1
13	748003	ナイロンクリップ	CLAMP	1
14	7019A	平ネジ／M4×8	SCREW	1
15	201185	座金	WASHER	1
16	747011	ブッシュ	BUSHING	1
17	257565	スプレッダー	SPREADER	1
18	254516-92	レバー（組）	LEVER ASSEMBLY	1
19	7020	平ネジ／M4×10	SCREW	1
20	7022	平ネジ／M4×14	SCREW	1
21	253548	糸案内	THREAD GUIDE	1
22	7019	平ネジ／M4×8	SCREW	2
23	303448	座金	WASHER	2
24	253547	糸道	THREAD GUIDE	1
25	137108	調子皿	TENSION DISC	2
26	137109	圧縮バネ	SPRING	1
27	5387	段付ネジ／C3	SCREW	1
28	522007	レギュレーター（組）	FILTER/REGULATOR ASSEMBLY	1
29	522008	フィルターレギュレーター	FILTER/REGULATOR	1
30	300372	ブラケット	BRACKET	1
31	601053	継手	JOINT	1
32	601049	ホースジョイント	CONNECTOR	1
33	608002	ワイヤーバンド	HOSE BAND	1
34	4910	木ネジ（平）／5.1	SCREW	2
35	4304	六角ネジ／M6×16	SCREW	2
36	210061	座金	WASHER	2
37	4806	六角ナット／M6	NUT	2

# INDEX

PART NO.	PAGE	NO. REF.	PART NO.	PAGE	NO. REF.	PART NO.	PAGE	NO. REF.	PART NO.	PAGE	NO. REF.	PART NO.	PAGE	NO. REF.	PART NO.	PAGE	NO. REF.
002022-4	13	22	007022	25	20	306795	13	23	350322	15	8	750015		5	23		
002905	25	9	007023	9	46	350011	5	6	350323	15	7	750015		7	25		
003044	9	41	007027	5	18	350011	7	9	350324	15	9	760149		5	20		
004009-1	13	8	007027	21	4	350025	9	24	350325	15	2	760149-KA		7	22		
004020	5	24	007027	23	4	350026-92	11	7	350326	15	15	760150		5	21		
004020	7	26	007031	9	19	350027	11	9	350327	15	13	760150		7	23		
004104	15	26	007031	9	25	350028-91	11	12	350328	15	17	810012-91		25	12		
004304	25	35	007032	9	13	350031	11	3	350329	15	18	811017		13	11		
004515	5	3	007033	15	10	350034	11	14	350331-91	17	1	811048A91		5	4		
004515	7	3	007039	9	16	350035	25	1	350335	17	2	811063-91		11	2		
004515	13	6	007062	3	38	350038-92	21	5	350335A	17	4	811064-91		9	26		
004515	13	13	007066	21	7	350038-92	23	5	350336	17	5	811067-91		5	1		
004515	17	18	007066	23	7	350039-91	21	8	351176	15	37	9A2519		5	25		
004515	19	5	007071	3	30	350039-91	23	8	351177	15	38	9A2519		7	27		
004518	9	2	007082	3	36	350042	21	12	351379-91	17	3						
004524	9	4	007083	9	20	350042	23	12	352172	3	5						
004524	9	6	007088	5	16	350043	21	9	352173	3	20						
004524	9	34	007088	7	15	350043	23	9	352174-91	3	19						
004524	15	19	007116	9	22	350045	21	14	352175	3	35						
004527	17	6	007119	15	16	350045	21	17	352176	3	39						
004528	9	32	007120	3	11	350045	23	14	352177	3	25						
004529	9	9	007134	3	4	350045	23	17	352178	3	10						
004531	5	5	007134	3	9	350046	21	16	352179	3	1						
004531	9	30	007134	3	23	350046	23	16	511004	17	15						
004531	21	2	007134	3	48	350047	21	13	511004	19	2						
004531	21	6	007135	3	13	350047	23	13	511013-91	17	14						
004531	23	2	007135	3	26	350050	7	19	511013-91	19	1						
004531	23	6	007135	15	3	350058	11	13	513065	7	16						
004554	15	4	007136	3	15	350059	11	16	513078-91	15	11						
004554	21	11	007137	3	16	350062-91	11	1	513082	15	12						
004554	21	15	007143	3	40	350154	9	3	522007	25	28						
004554	21	18	007183	11	17	350155	9	5	522008	25	29						
004554	23	11	107723-05	25	2	350156	9	7	526004	17	7						
004554	23	15	137108	25	25	350157	9	11	527006	15	14						
004554	23	18	137109	25	26	350158	9	12	527009	7	35						
004561	7	8	167066	15	20	350159	9	14	561010-91	17	26						
004567	7	32	179499-25	17	21	350160	9	15	561010-91	19	13						
004577	11	8	179499-25	19	8	350161	9	17	561021-91	19	12						
004751	13	2	200556	11	10	350162	9	18	561029-91	17	25						
004758	3	44	200983	21	10	350163	9	21	562022-91	7	34						
004805	3	45	200983	23	10	350164	9	23	562023A91	15	22						
004806	25	37	201166	13	24	350165-91	9	29	600010	7	37						
004808	5	11	201185	25	11	350166-92	9	31	600012	15	29						
004808	7	6	201185	25	15	350167	9	33	600081	15	31						
004808	13	4	201665	5	8	350168	9	35	600098	17	8						
004808	13	16	201665	5	12	350169	9	36	600099	17	29						
004818	25	3	201665	7	11	350170	9	37	600099	19	17						
004819	7	33	202045	17	19	350171	9	38	600100	15	30						
004820	5	15	202045	19	6	350186	7	4	600101	7	38						
004820	7	14	202433	17	20	350187	7	18	600101	17	28						
004821	9	10	202433	19	7	350188	7	7	600101	19	16						
004821	9	47	202522	11	6	350189	17	17	601049	25	32						
004821	15	21	206337	13	3	350189	19	4	601053	25	31						
004910	25	34	210061	25	36	350197-RA	7	2	601068	7	36						
004911	15	27	211387	9	40	350197ARA	5	2	601068	17	16						
004911	17	30	240062	5	14	350198	5	17	601068	19	3						
004911	19	18	240062	7	13	350199	5	10	601068	19	15						
005084	5	9	240130	5	7	350199	7	5	601086	17	27						
005084	5	13	240130	7	10	350200	3	41	601088	17	11						
005084	7	12	240254	3	8	350201	3	43	601095	7	17						
005387	25	27	240255	3	42	350202	3	46	601095	19	14						
005426	17	24	240256	3	22	350203-92	21	1	601102	15	28						
005426	19	11	250247	9	50	350203-92	23	1	601107	15	24						
005526	9	42	250248	9	51	350204	21	3	601115	15	23						
005594	17	22	253539	9	43	350204	23	3	608002	25	33						
005594	19	9	253547	25	24	350205	25	8	716022-91	25	6						
005600	9	44	253548	25	21	350209	3	2	742089	25	4						
005636	9	39	254018	21	19	350213	3	21	742092	13	18						
007007	3	32	254018	23	19	350214	3	27	742271-91	5	29						
007007	3	34	254516-92	25	18	350215	3	18	742271-91	7	39						
007008	11	15	257565	25	17	350216	3	28	742272-91	11	20						
007009	7	20	257565A	15	36	350217	3	17	742272-91	17	12						
007009	11	11	300372	25	30	350218	3	14	742273-91	9	48						
007017A	21	20	300476	15	25	350219	3	29	742373-91	15	35						
007017A	23	20	301495	17	23	350220	3	12	747005	5	26						
007018	5	22	301495	19	10	350222	3	6	747005	7	28						
007018	7	24	303323	25	7	350223	3	3	747006	5	27						
007019	5	28	303335	13	9	350223	3	7	747006	7	29						
007019	7	30	303448	25	23	350223	3	24	747011	25	16						
007019	11	4	306334	13	5	350223	3	47	748001	15	32						
007019	25	22	306335	13	12	350227	3	33	748002	15	34						
007019A	9	28	306336	13	17	350227	3	37	748002	25	5						
007019A	11	18	306337	13	15	350228	3	31	748003	25	13						
007019A	11	19	306338	13	14	350229	9	45	748005	9	27						
007019A	15	33	306339	13	10	350231-91	7	1	748005	9	49						
007019A	17	10	306553	11	5	350237	7	31	748005	17	13						
007019A	25	10	306566A91	13	1	350257	9	1	748006	13	7						
007019A	25	14	306791	13	19	350319	15	1	748006	17	9						
007020	25	19	306792	13	21	350320	15	5	750014-91	5	19						
007022	9	8	306793	13	20	350321	15	6	750014-91	7	21						







**■ PEGASUS  
SEWING MACHINE MFG.  
CO., LTD.®**



Cat. No. 9741 January, 1997

©1997 PEGASUS SEWING MACHINE MFG. CO., LTD.