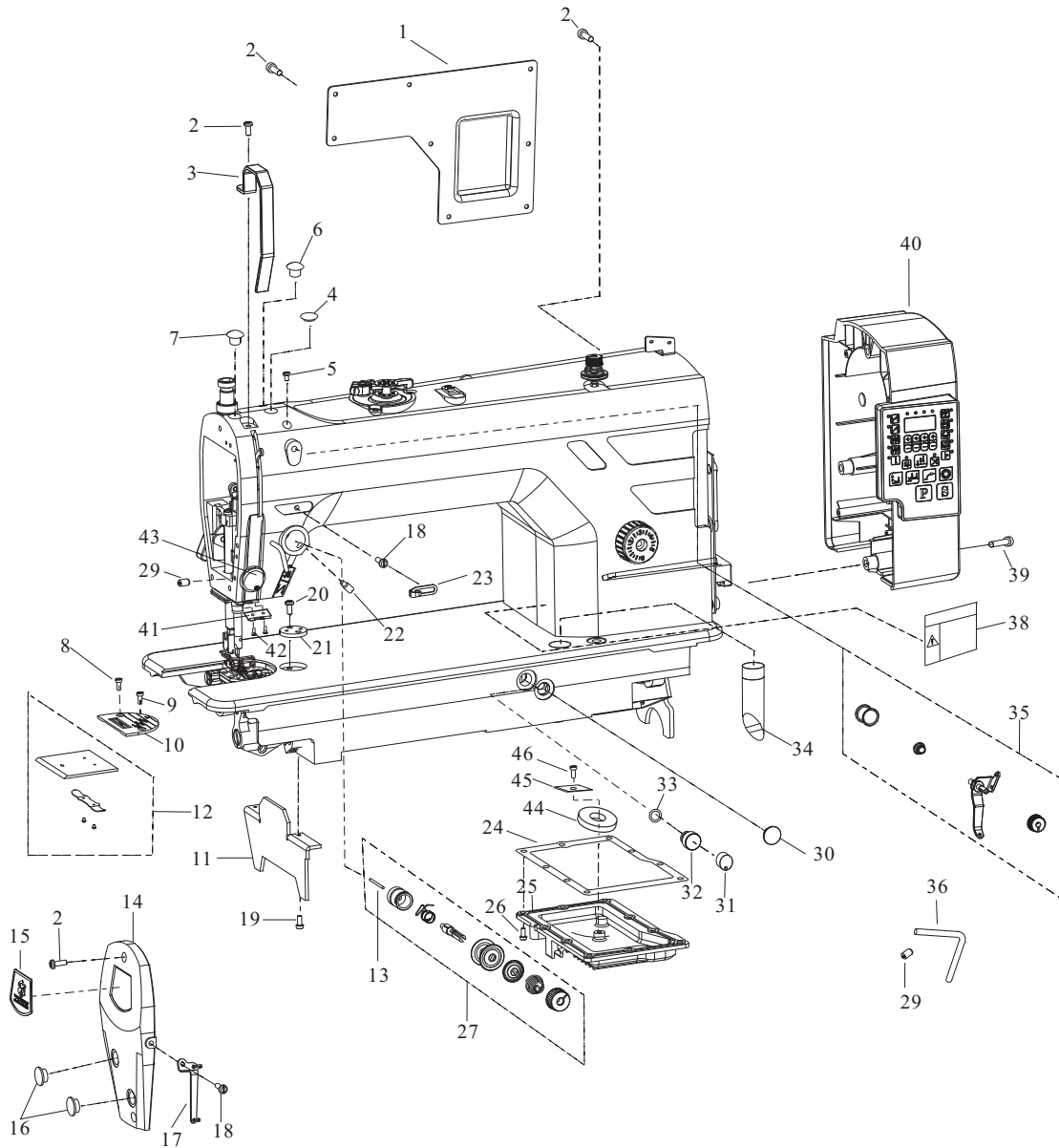


1. 机体部件

MACHINE FRAME & MISCELLANEOUS COVER COMPONENTS



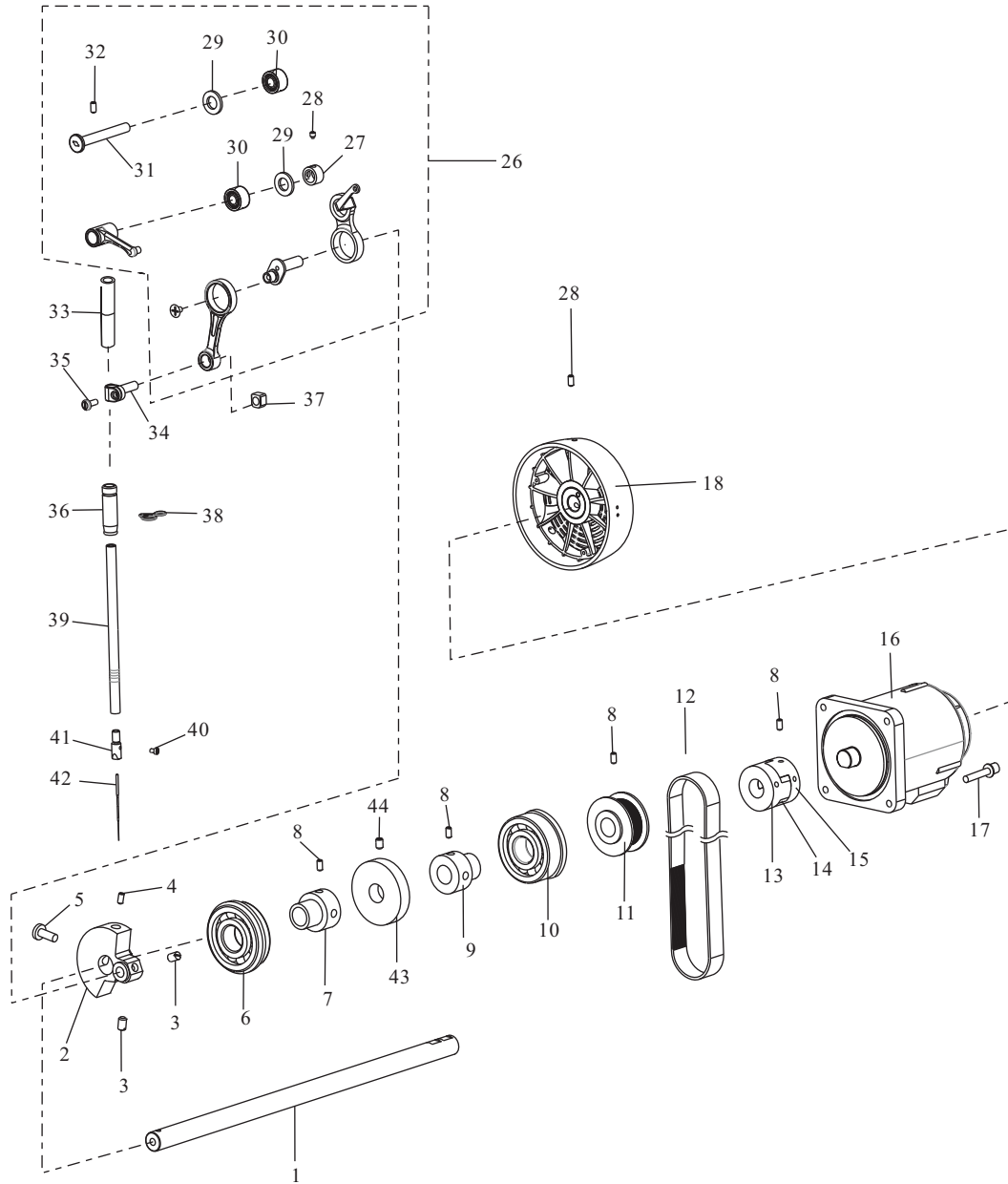
1. 机体部件

MACHINE FRAME & MISCELLANEOUS COVER COMPONENTS

序号 Ref. No.	件号 PartNo.	名称	Name of the part	数量 Qty.	薄料 中厚料	厚料
1	20012555	后盖板	Side Plate	1	☆	
2	10008972	螺钉	Screw 3/16-28 L=10	12	☆	
3	20003407	挑线杆防护罩	Thread Take-up Lever cover	1	☆	
4	10012136	橡胶塞	Rubber Plug D=12.8 L=4	1	☆	
5	10010666	螺钉	Screw 11/64-40 L=14	1	☆	
6	10008943	橡胶塞	Rubber Plug	2	☆	
7	10012460	针杆上套橡皮塞	Rubber Plug	1	☆	
8	10009005	螺钉	Screw 11/64-40 L=8.5	1	☆	
9	10012463	螺钉	Screw 11/64-40 L=8.5	1	☆	
10	10012131	针板	Needle Plate	1	☆	
	10014459	针板	Needle Plate	1		☆
11	10012135	前支撑板	Front Plate	1	☆	
12	10013706	推板部件	Slide Plate ASM	1	☆	
13	10037578	松线辅钉	Tension Release Supporting pin	1	☆	
14	20012554	面板	Face Plate	1	☆	
15	10005468	面板装饰牌	Face Plate Adorning	1	☆	
16	10008977	橡胶塞	Rubber Plug D=12.5 L=4	1	☆	
17	10040996	左线钩	Arm Thread Guide B	2	☆	
18	10008973	螺钉	Screw 11/64-40 L=6	1	☆	
19	10012142	螺钉	Screw 15/64-28 L=9	2	☆	
20	10004374	螺钉	Screw 11/64-40 L=4.8	2	☆	
21	10004373	限位挡片	Ruler Stop Seat	2	☆	
22	10010593	螺钉	Screw 15/64-28 L=7.5	1	☆	
23	10008940	右钩线	Arm Thread Guide A	1	☆	
24	10038944	箱盖密封垫	Gear Box Packing	1	☆	
25	10038947	齿轮箱盖	Gear Box Cover	1	☆	
26	10004611	螺钉	Screw 3/16-28 L=12	1	☆	
27	20012880	松线器组件	Thread Tension ASM	10	☆	
29	10003150	螺钉	Screw M4 6	2	☆	
30	10012128	橡胶塞	Rubber Plug	1	☆	
31	10008771	橡胶盖	Air-discharging Cap	1	☆	
32	10012141	排气阀	Air-discharging	1	☆	
33	10012139	O型圈	Rubber Ring	1	☆	
34	10012138	齿轮箱油标	Gear Box Floater	1	☆	
35	10012867	上夹线器部件	Thread Tension Guide	1	☆	
36	10038945	缓线钩	Arm Thread Guide	1	☆	
38	10008936	机头安全提示牌	Safety Label	1	☆	
39	10006157	螺钉组件	Bolt	4	☆	
40	10038948	一体式电控	Back Cover	1	☆	
41	10037579	过线板	The Thread Linking Piece	1	☆	
42	10005107	螺钉	Screw	2	☆	
43	10037836	小电子夹线器	Small Electronic Thread Tension	1	☆	
44	10004427	油盘磁铁	Magnet	1	☆	
45	10012110	压板	Pressing plate	1	☆	
46	10007068	螺钉	Screw	1	☆	

2. 上轴部件

MAIN SHAFT & NEEDLE BAR COMPONENTS



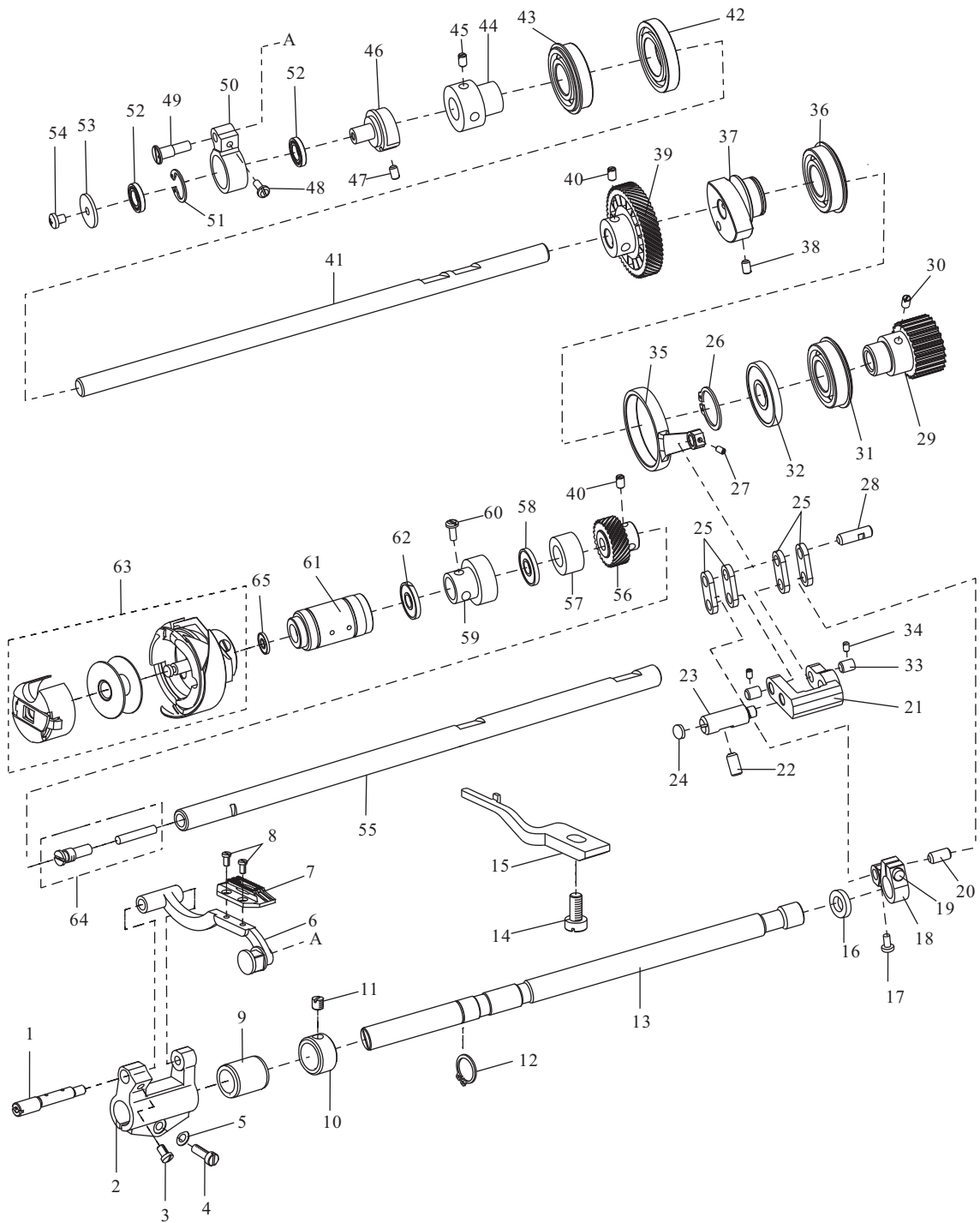
2. 上轴部件

MAIN SHAFT & NEEDLE BAR COMPONENTS

序号 Ref. No.	件号 PartNo.	名称	Name of the part	数量 Qty.	薄料 中厚料	厚料
1	10012663	上轴	Main Shaft	1	☆	
2	10012607	针杆曲柄	Needle Bar Crank	1	☆	
3	10005020	螺钉	Screw 1/4-40 L=6	2	☆	
4	10010082	螺钉	Screw 9/32-28 L=16	1	☆	
5	10010545	螺钉	Screw 9/32-28 L=16	1	☆	
6	10009781	6304ZZNRC3轴承	Bearing	1	☆	
7	10012688	轴承套	Bearing Support	1	☆	
8	10009187	M6 8螺钉	Screw M6 L=8	6	☆	
9	10012611	轴承套	Bearing support	1	☆	
10	10009791	6304ZZNRC3轴承	Bearing	1	☆	
11	10006241	上轴同步齿形带轮组件	Sprocket, Upper	1	☆	
12	10014095	齿形带	Timing Belt	1	☆	
13	10012613	联轴器	Coupling Joint	1	☆	
14	10011227	传动连接橡胶块	Connecting Rubber Block	1	☆	
15	10012615	联轴器	Coupling Joint	1	☆	
16	10039001	小型伺服马达	Motor	1	☆	
17	10006157	螺钉组件	Bolt	4	☆	
18	10035508	上轮	Head Wheel	1	☆	
20	10002436	M5×8螺钉	Screw M6 L=8	2	☆	
26	10012458	挑线杆组件	Thread Take-up ASM	1	☆	
	10013011	挑线杆组件	Thread Take-up ASM	1		☆
27	10005745	挡圈	Thrust Collar	1	☆	
28	10013590	螺钉	Screw 11/64-40 L=4	2	☆	
29	10005786	7×10×1.2挡圈	Bearing Support	2	☆	
30	10005747	K7×10×9.7轴承	Bearing	2	☆	
31	10005794	挑线连杆铰链轴	Thread Take-up Crank Shaft	1	☆	
32	10010083	螺钉	Screw15/64-40 L=4	1	☆	
33	10013790	针杆上套	Needle Bar Metal Lower	1	☆	
34	10010590	针杆连接柱	Needle Rod Holder	1	☆	
35	10010643	螺钉	Screw 9/64-40	1	☆	
36	10012493	针杆下套	Needle Bar Metal Lower	1	☆	
	10013188	针杆下套	Needle Bar Metal Lower	1		☆
37	10010586	针杆连接柱滑块	Slide Block	1	☆	
38	10010638	针杆下轴套线钩	Needle Bar Thread Guide	1	☆	
39	10006378	针杆	Needle Bar	1	☆	
	10021346	针杆	Needle Bar	1		☆
40	10013182	螺钉	Screw	1	☆	
41	10013181	针杆过线环	Needle Bar Thread Guide	1	☆	
	10012614	针杆过线环	Needle Bar Thread Guide	1		
42	10034917	DB×1 14#格罗茨机针	Needle	1	☆	
	10034916	Dp×5 18#格罗茨机针	Needle	1		☆
43	10013112	绕线驱动轮	Bobbie Winder Driving Wheel	1	☆	
44	10011062	螺钉	Screw 11/64-40	2	☆	

3. 下轴送料部件(旋刀)

HORIZONTAL FEED & VERTICAL FEED AND HOOK DRIVING SHAFT COMPONENTS (Rotation knife)



3. 下轴送料部件

HORIZONTAL FEED & VERTICAL COMPONENTS

序号 Ref. No.	件号 PartNo.	名称	Name of the part	数量 Qty.	薄料 中厚料	厚料
1	10012490	销	Feed Rocker Base Shaft	1	☆	
2	10012540	牙架座	Feed Rocker Base Arm	1	☆	
3	10010074	螺钉	Screw 11/64-40 L=7	1	☆	
4	10025329	螺钉	Screw 3/16-28 L=14	1	☆	
6	10037575	牙架	Feed Base	1	☆	
7	10026545	送料牙	Feed Dog	1	☆	
	10012982	送料牙	Feed Dog	1		☆
8	10010099	螺钉	Screw 1/8-44 L=6	2	☆	
9	10013006	轴套	Feed Rocker Shaft Metal	1	☆	
10	10006134	14.72挡圈	Feed Shaft Thrust Collar	1	☆	
11	10012162	M5 5螺钉	Screw M5 L=5	2	☆	
12	10003290	15挡圈	Betaining Ring	1	☆	
13	10037576	送料轴	Feed Rocker Shaft Metal	1	☆	
14	10010066	螺钉	Screw 11/64-40 L=9.5	1	☆	
15	10012530	旋梭定位钩	Bobbin Case Holder	1	☆	
16	10012536	油封	Oil Seal	1	☆	
17	10010071	螺钉	Screw 9/64-40	1	☆	
18	10037593	送料后曲轴	Feed Rocker arm	1	☆	
19	10010095	螺钉	Screw 3/16-28 L=15.5	1	☆	
20	10010096	7×13销	Walking Foot Pin B	1	☆	
21	10037573	送料摆动座	Adjusting Link ASM	1	☆	
22	10010593	螺钉	Screw 15/6-28	1	☆	
23	10012532	销	Adjusting Link ASM Fulcrum	1	☆	
24	10012495	13橡胶塞	Rubber Plug	2	☆	
25	10010075	送料短摆动板	Connecting Lin, B	2	☆	
26	10003238	挡圈	Betaining Ring	1	☆	
27	10011887	螺钉	Screw 9/64-40	1	☆	
28	10010069	销	Walking Foot Pin C	1	☆	
29	10012535	拾牙轴同步齿形带轮	Lower Sprocket	1	☆	
30	10009187	M6×8螺钉	Screw M6 L=8	2	☆	
31	10003542	拾牙轴后轴承	Bearing	1	☆	
32	10012538	14.72×42×5油封	Oil Seal	2	☆	
33	10010087	销	Shaft	2	☆	
34	10013590	螺钉	Screw	2	☆	
35	10037620	送布摆动连杆	Feed Rocker Rod	1	☆	
36	10003238	轴承	Needle Bearing	1	☆	
37	10037619	送布偏心轮	Feed Rocker Cam Plate	1	☆	
38	10010083	螺钉	Screw 15/64-28 L=10.5	2	☆	
39	10012462	齿轮	Gear, Large	1	☆	
40	10008862	螺钉	Screw 1/4-40 L=5.8	4	☆	
41	10037584	拾牙轴	Feed Driving Shaft	1	☆	
42	10012533	油封	Oil Seal	1	☆	
43	10009782	拾牙轴轴承	Bearing	1	☆	
44	10012501	轴承套	Bearing Support	1	☆	
45	10003921	螺钉	Screw 1/40-40	2	☆	
46	10037623	拾牙凸轮	Feed Driving Cam	1	☆	☆
47	10010083	螺钉	Screw 15/64-28	2	☆	
48	10010074	螺钉	Screw 11/64-40	1	☆	
49	10037591	销	Feed Driving Base Shaft	1	☆	

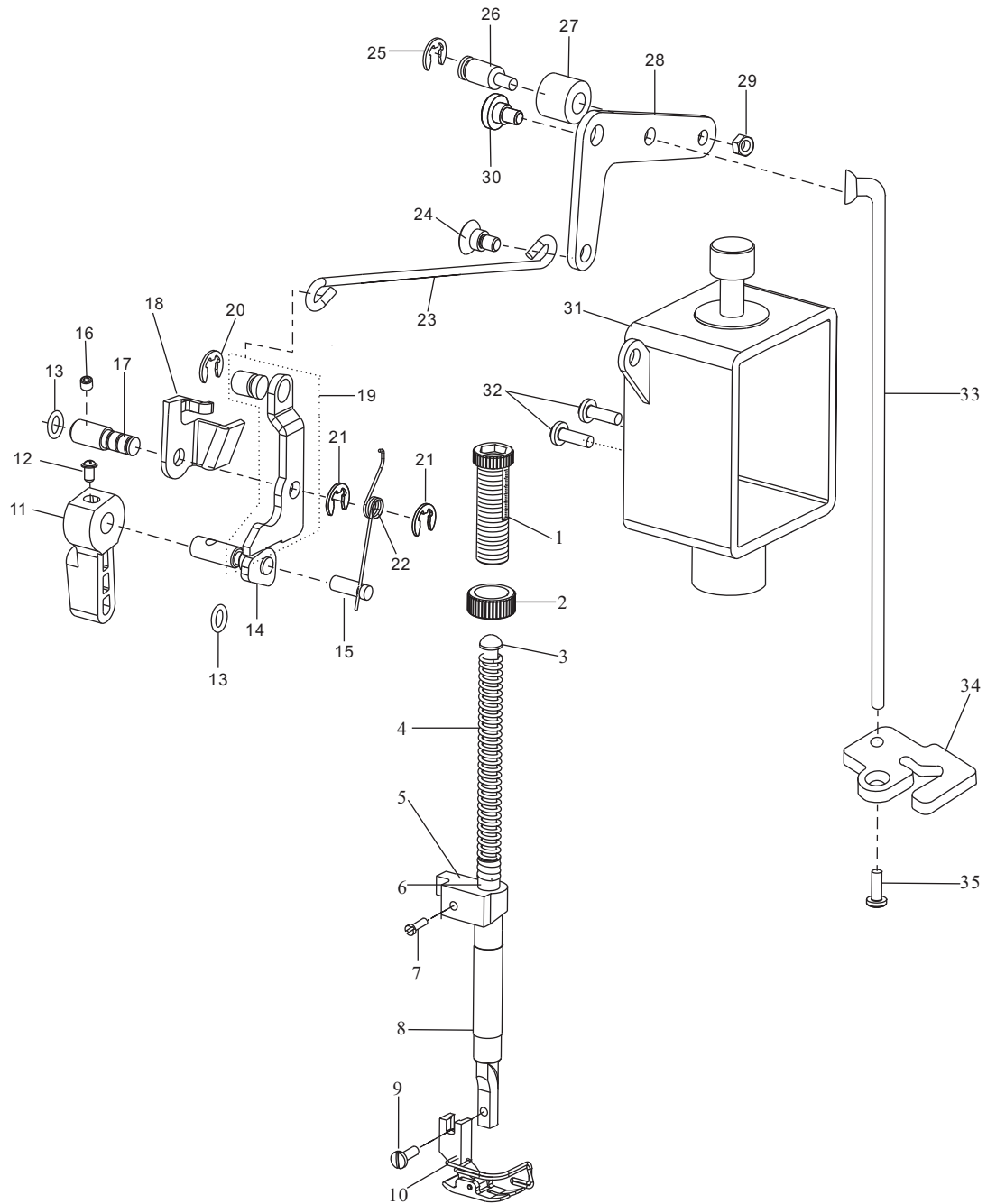
3. 下轴送料部件

HORIZONTAL FEED & VERTICAL COMPONENTS

序号 Ref. No.	件号 PartNo.	名称	Name of the part	数量 Qty.	薄料 中厚料	厚料
50	10037622	拾牙曲柄	Feed Driving Base Arm	1	☆	
51	10037624	挡圈	Feed Driving CamThrust Bu	2	☆	
52	10025872	轴承	Bearing	2	☆	
53	10037625	拾牙凸轮挡板	Feed Driving Cam Plate	1	☆	
54	10009456	螺钉	Screw M5×8	1	☆	
55	10012534	下轴	Hook Shaft	1	☆	
56	10012554	齿轮	Gear, Smale	1	☆	
57	10012678	轴套	Hook Shaft Rear Metal	1	☆	
58	10012423	油封	Hook Driving Shaft Oil Seal	1	☆	
59	20000175	轴承组件	Bearing Support ASM	1	☆	
60	10013608	螺钉	Screw 11/64-40	2	☆	
61	10014463	轴套	Hook Shaft Metal Compl	1	☆	
62	10014503	油封	Oil Seal	2	☆	
63	10013921	KHSI2SINGER+SC31旋梭+梭壳	Hook ASM	1	☆	
	10013922	SKRT875LKZ旋梭+梭壳	Hook ASM	1		☆
64	20001663	螺钉组件	Screw ASM	1	☆	
65	10013029	油封	Oil Seal	1	☆	

4. 抬压脚部件

HANG LIFTER & TENSION RELEASE COMPONENTS

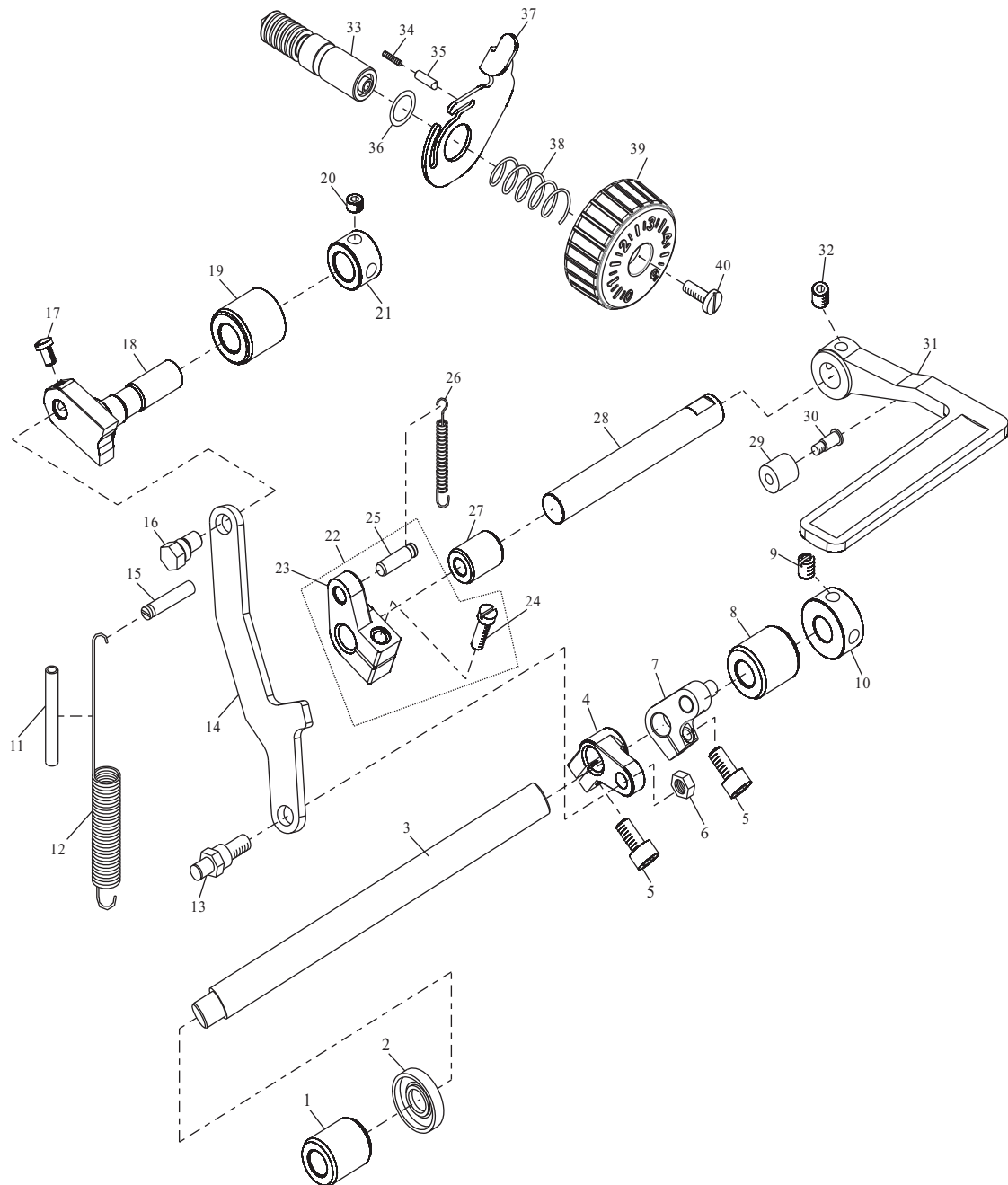


4. 抬压脚部件

HANG LIFTER & TENSION RELEASE COMPONENTS

序号 Ref. No.	件号 PartNo.	名称	Name of the part	数量 Qty.	薄料 中厚料	厚料
1	10013325	螺钉	Screw	1	☆	
2	10011023	螺母	Nut 1/2-28	1	☆	
3	10012426	调压导杆	Presser Guide Bar C	1	☆	
4	10004473	弹簧	Presser Spring	1	☆	
5	10041791	压杆导架	Presser Bar Bracket	1	☆	
6	10013328	压杆	Presser Bar	1	☆	
7	10013567	螺钉	Screw 9/64-40	1	☆	
8	10014141	压杆衬套	Bushing	1	☆	
9	10010650	螺钉	Screw 9/64-40 L=10.5	1	☆	
10	10012449	活压脚部件	Presser Foot ASM	1	☆	
11	10011064	压脚扳手	Hand Lifter	1	☆	
12	10010016	SM9/64"×40螺钉	Screw	1	☆	
13	10010027	O形圈	Rubber Ring	2	☆	
14	10041790	抬压脚扳手凸轮组件	Hand Lifter Cam ASM	1	☆	
15	10039374	销	Pin	1	☆	
16	10009074	螺钉	Screw	1	☆	
17	10039373	销	Pin	1	☆	
18	10041785	松线顶板	Tension Release Plate	1	☆	
19	10041788	抬压脚升降板组件	Lifting Plate ASM	1	☆	
20	10010026	挡圈	Snap Ring	1	☆	
21	10009654	挡圈	Snap Ring	2	☆	
22	10039381	弹簧	Spring	1	☆	
23	10041781	抬牙脚拉杆	Lifting Lever Connecting Rod	1	☆	
24	10010651	螺钉	Screw	1	☆	
25	10008989	挡圈	Snap Ring	1	☆	
26	10039376	销	Shaft	1	☆	
27	10039382	尼龙套	Nylon Support	1	☆	
28	10041783	抬压脚后杠杠	Lifting Lever Link	1	☆	
29	10010133	螺母	Nut	1	☆	
30	10037597	螺钉	Screw	1	☆	
31	10041787	抬压脚电磁铁组件	Magnetic Plug	1	☆	
32	10000134	螺钉	Screw	2	☆	
33	10041782	抬压脚顶杆	Connecting Rod Verrical	1	☆	
34	10012429	提升杆导板	Connecting Rod Guide	1	☆	
35	10012637	螺钉	Screw 3/16-28 L=10	1	☆	

5. 倒缝部件 FEED ADJUST MECHANISM COMPONENTS

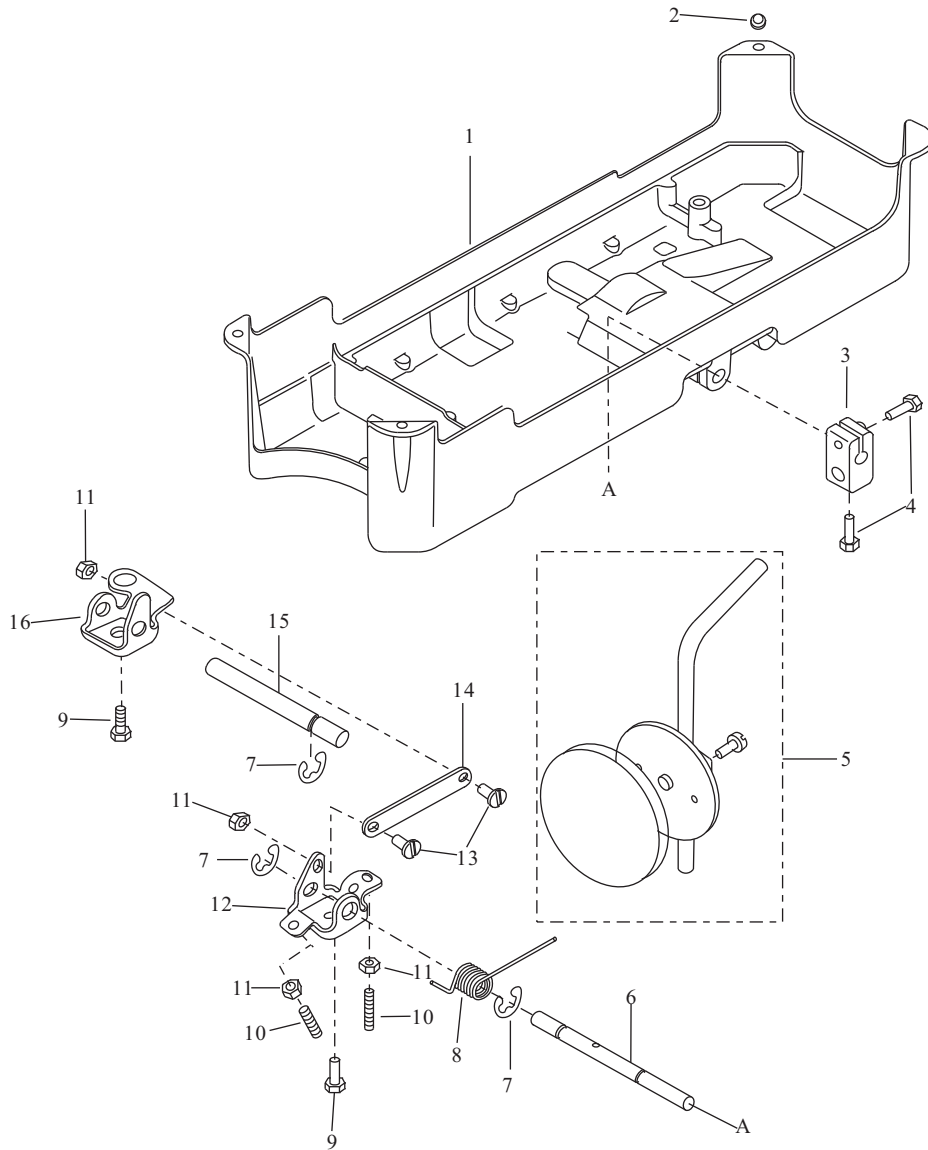


5. 倒缝部件

FEED ADJUST MECHANISM COMPONENTS

序号 Ref. No.	件号 PartNo.	名称	Name of the part	数量 Qty.	薄料 中厚料	厚料
1	10037582	摆动座轴前套	Metal, A	1	☆	
2	10011204	油封	Oil Seal	1	☆	
3	10037587	摆动座支撑轴	Feed Lever Shaft Arm ASM	1	☆	
4	10037607	倒送料曲柄	Crank	1	☆	
5	10010958	螺钉	Screw	2	☆	
6	10012620	螺母	Nut	1	☆	
7	10037608	自动倒送料曲柄	Crank	1	☆	
8	10037583	摆动座轴后套	Metal, B	1	☆	
9	10012014	螺钉	Screw	2	☆	
10	10011284	挡圈	Closing Ring	1	☆	
11	10007795	油管	Oil Pipe	1	☆	
12	10013868	弹簧	Spring	1	☆	
13	10041776	销	Pin	1	☆	
14	10041775	针距调节连杆	Connecting Plate	1	☆	
15	10047447	销	Pin	1	☆	
16	10013866	销	Pin	1	☆	
17	10010643	螺钉	Screw	2	☆	
18	10041873	针距调节座	Adjustor	1	☆	
19	10012626	针距调节座轴套	Shaft Sleeve	1	☆	
20	1005020	螺钉	Screw	2	☆	
21	10012428	挡圈	Closing Ring	1	☆	
22	20015946	倒缝扳手曲柄组件	Crank ASM	1	☆	
23	10041778	倒缝扳手曲柄	Crank	1	☆	
24	10010095	螺钉	Screw	1	☆	
25	10010287	销	Pin	1	☆	
26	10012676	弹簧	Spring	1	☆	
27	10012578	轴套	Shaft Sleeve	1	☆	
28	10041777	倒送料轴	Reverse Feed Shaft	1	☆	
29	10040568	倒缝杆止动器橡胶	Rubber Sleeve	1	☆	
30	10040569	螺钉	Screw	1	☆	
31	20003414	倒送料扳手	Reverse Feed Spanner	1	☆	
32	10009187	螺钉	SCREW	1	☆	
33	10047157	针距调节螺柱	Screw Bolt	1	☆	
34	10013869	弹簧	Spring	1	☆	
35	10013870	销	Pin	1	☆	
36	10010240	O形圈	O-ring	1	☆	
37	10040343	针距调节旋钮止动器	Stop Dog	1	☆	
38	10008812	弹簧	Spring	1	☆	
39	10035275	送料距旋钮组件	Knob	1	☆	
40	10010281	螺钉	Screw	1	☆	

6. 油盘膝提部件 UNDER COVER COMPONENTS

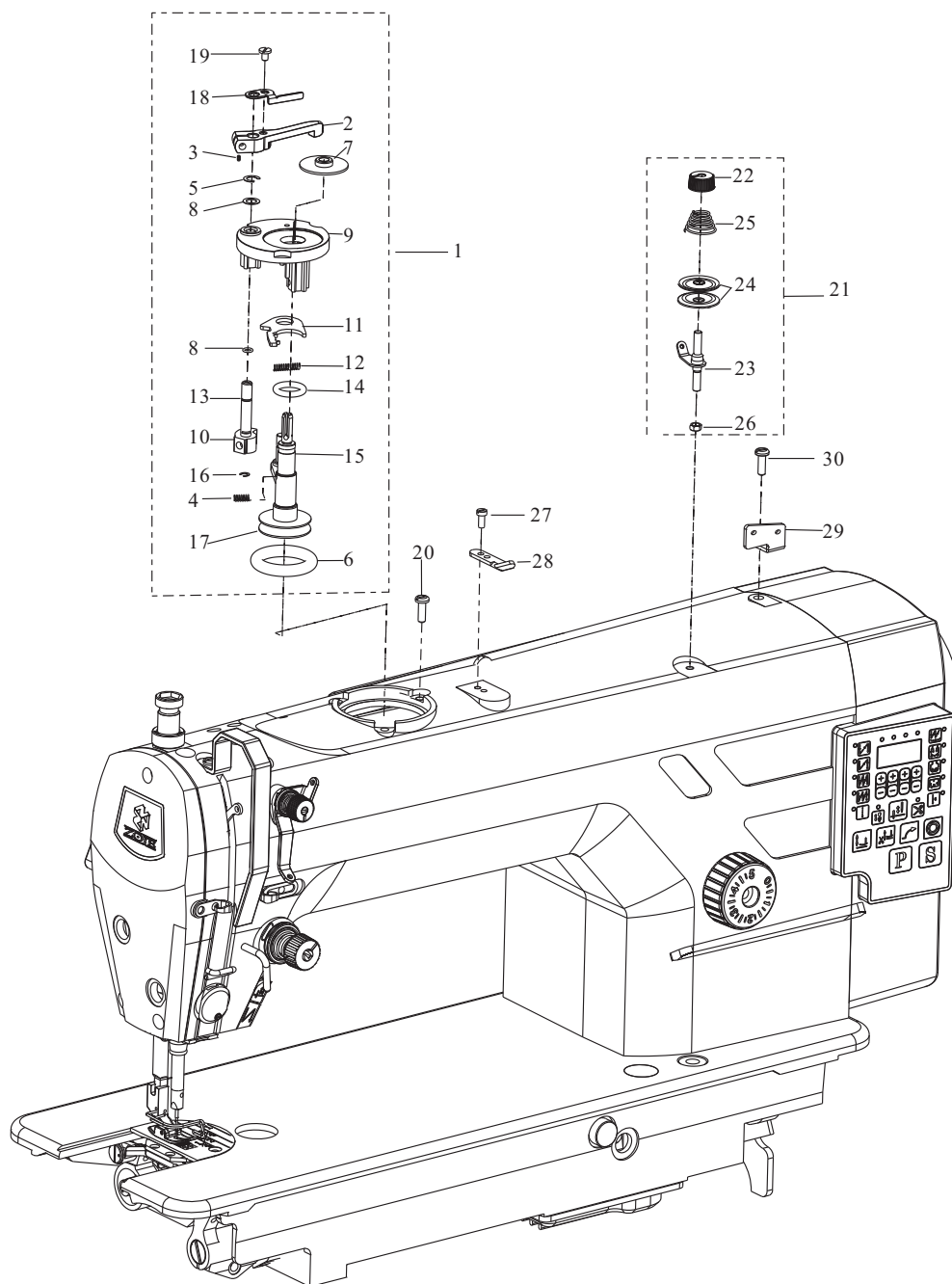


6. 油盘膝提部件

UNDER COVER COMPONENTS

序号 Ref. No.	件号 PartNo.	名称	Name of the part	数量 Qty.	薄料 中厚料	厚料
1	10012632	油盘	Under Cover	1	☆	
2	10013102	机头座垫	Head Gasket	1	☆	
3	10003896	抬压脚操纵接头	Bracket	1	☆	
4	10002613	GB/T5781-2000M8 20螺栓	Screw	2	☆	
5	10009985	操纵杆部件	Knee Pad Plate ASM	1	☆	
6	10008450	抬压脚轴 I	Knee Press Rod I	1	☆	
7	10002559	9.8×20×1挡圈	E-Ring	1	☆	
8	10012677	弹簧	Spring	1	☆	
9	10003898	螺钉	Screw	2	☆	
10	10003895	M6×30螺钉	Screw M6 L=30	2	☆	
11	10003890	M6×3.2螺母	Nut M6	4	☆	
12	10008463	膝控限位架I	Bracket	1	☆	
13	10008465	螺钉	Screw	2	☆	
14	10008464	连接板	Connecting	1	☆	
15	10008466	抬压脚轴 II	Knee Press Rod II	1	☆	
16	10008383	膝控限位架 II	Connecting Rod	1	☆	

7. 绕线部件 BOBBIN WINDER COMPONENTS

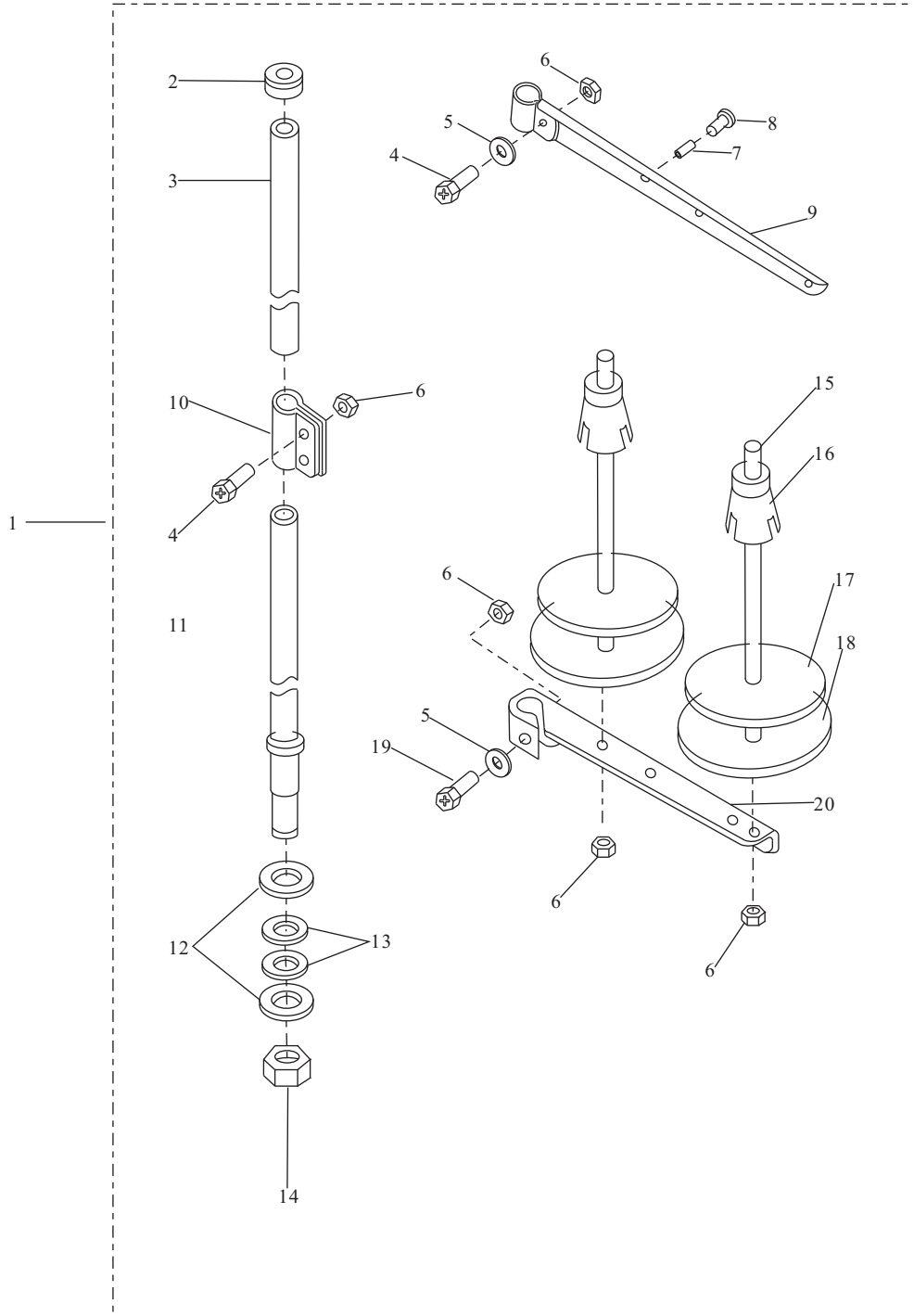


7. 绕线部件

BOBBIN WINDER COMPONENTS

序号 Ref. No.	件号 PartNo.	名称	Name of the part	数量 Qty.	薄料 中厚料	厚料
1	10013875	绕线器	Bobbin Device ASM	1	☆	
2	10000736	卷线手柄	Bobbin Lever	1	☆	
3	10000735	螺钉	Screw 9/16-40	1	☆	
4	10004494	弹簧	Pressure Foot Spring	1	☆	
5	10013038	挡圈	E-Ring	1	☆	
6	10008773	橡胶轮	Rubber Ring	1	☆	
7	10004498	绕线轴垫	Bobbin Cushion	1	☆	
8	10004486	6.2 9.8 0.3垫圈	Washer 6.2×9.8×0.3	3	☆	
9	10006240	梭芯卷绕体组件	Bobbin Fitting Basis Compl.	1	☆	
10	10006151	绕线定位块	Bobbin Cam Shaft Compl.	1	☆	
11	10004497	控制板	Adjusting Plate	1	☆	
12	10004501	弹簧	Spring	1	☆	
13	10006152	绕线凸轮轴	Bobbin Cam Shaft Compl	1	☆	
14	10004485	O形圈	Rubber Ring	1	☆	
15	10006158	梭芯卷绕轴	Bobbin Winder Shaft Compl.	1	☆	
16	10006142	6挡圈	Retaining Ring	1	☆	
17	10013019	M3×4螺钉	Screw M3 L=4	1	☆	
18	10005682	线量调节板	Adjusting Plate	1	☆	
19	10000759	螺钉	Screw 9/64-40	1	☆	
20	10004380	螺钉	Screw 3/16-32	3	☆	
21	10013064	绕线夹线器	Bobbin Thread Tension ASM	1	☆	
22	10004390	塑料夹线螺母	Thread Tension Nut	1	☆	
23	10004504	中过线板组件	Bobbin Thread Tension Rod ASM	1	☆	
24	10004393	夹线板	Bobbin Winder Tension Disc	2	☆	
25	10004391	弹簧	Thread Tension Spring	1	☆	
26	10004507	螺母	Nut 11/64-40	1	☆	
27	10013269	螺钉	Screw 9/64-40	2	☆	
28	10011149	绕线切刀	Thread Cutter	1	☆	
29	10011200	上过线板	Thread Guide Plate	1	☆	
30	10011158	螺钉	Screw 15/64-28	1	☆	

8. 过线架部件
THREAD STAND COMPONENTS

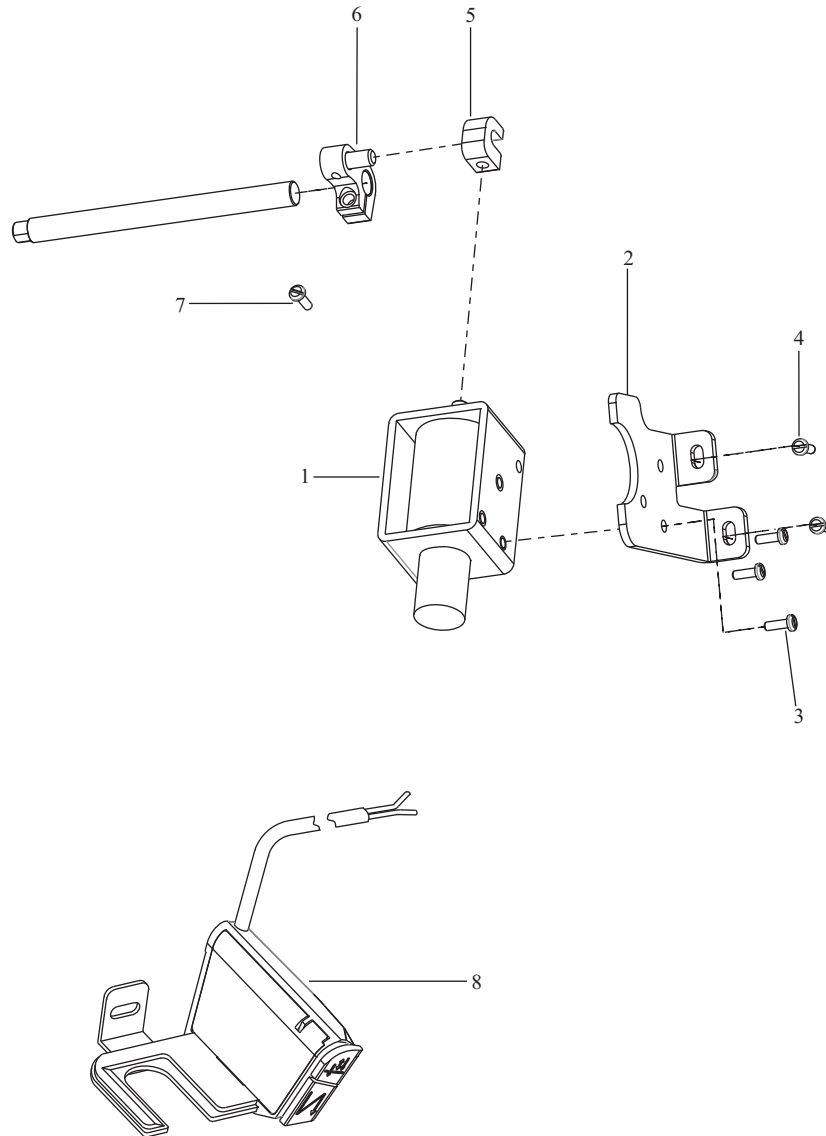


8. 过线架部件

THREAD STAND COMPONENTS

序号 Ref. No.	件号 PartNo.	名称	Name of the part	数量 Qty.	薄料 中厚料	厚料
1	10007130	二线线架部件	Thread Stand ASM		☆	
2	10004282	线架上支撑管套	Column Cap	1	☆	
3	10004293	线架上支撑管	Column Pipe(Upper)	1	☆	
4	10003301	M5×14螺钉	Screw	2	☆	
5	10003022	垫圈	Washer	5	☆	
6	10002953	M5螺母	Nut	5	☆	
7	10004289	过线管	Thread Guide Pipe	1	☆	
8	10004285	过线管套	Thread Guide Bushing	1	☆	
9	10004298	上过线架	Thread Hanger(Upper)	1	☆	
10	10004286	撑管夹	Column Pipe Connector	1	☆	
11	10004291	线架下撑管	Column Pipe (Lower)	1	☆	
12	10004290	垫圈	Washer 16×30×1.5	2	☆	
13	10004295	垫圈	Washer 16.5×27.5×3	2	☆	
14	10002953	M5螺母	Nut	1	☆	
15	10004288	线轴	Spool	2	☆	
16	10004287	线盘塑料压块	Spool Cushion	2	☆	
17	10004281	线盘软垫	Soft Cushion Of Thread Plate	2	☆	
18	10004299	线盘	Thread Plate	2	☆	
19	10003312	M5×30螺钉	Screw	1	☆	
20	10004284	下过线架	Thread Hanger(Lower)	1	☆	

9. 自动倒缝部件
AUTOMATIC REVERSE FEED COMPONENTS



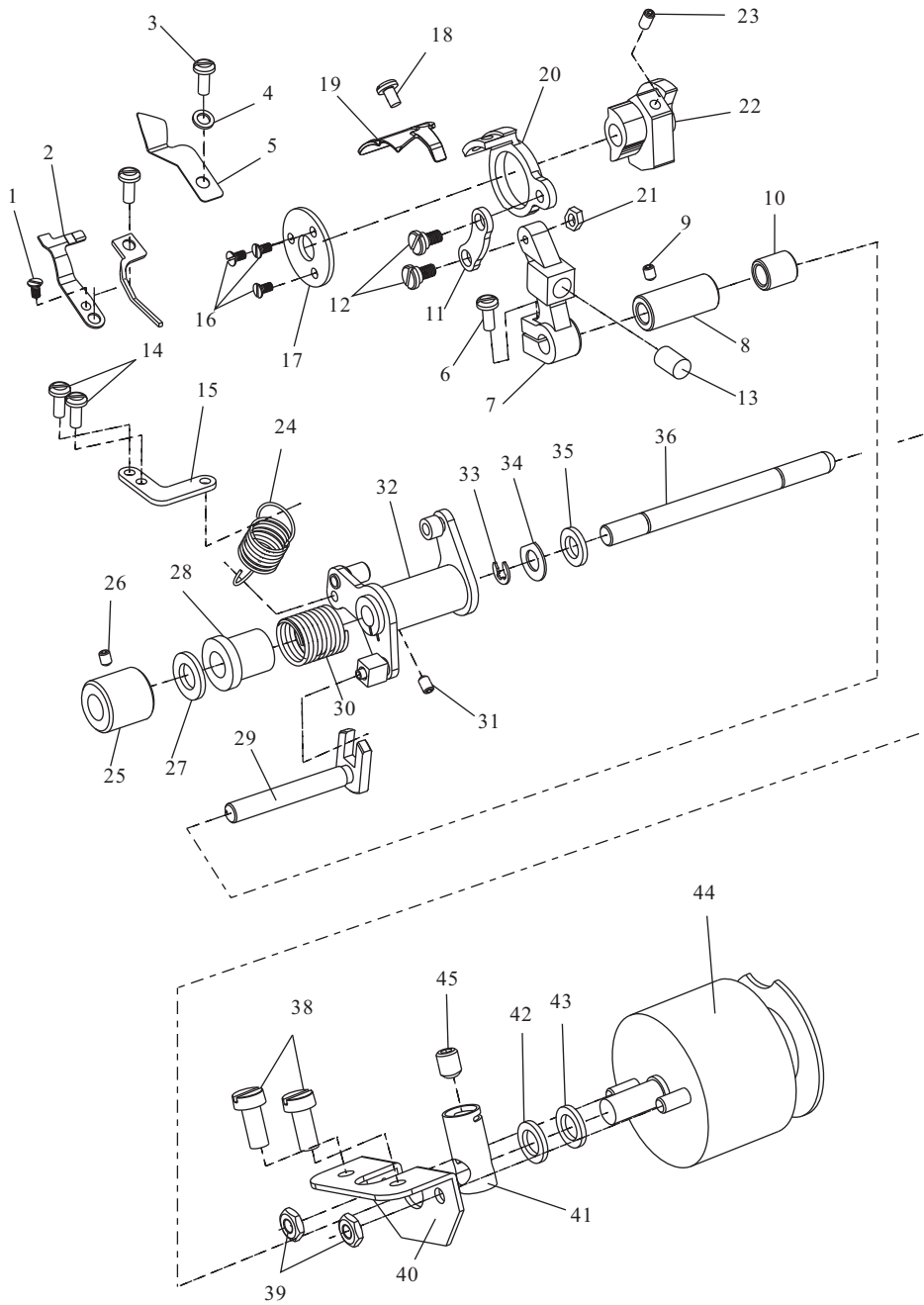
9. 自动倒缝部件

AUTOMATIC REVERSE FEED COMPONENTS

序号 Ref. No.	件号 PartNo.	名称	Name of the part	数量 Qty.	薄料 中厚料	厚料
1	10037599	自动倒缝电磁铁	Reverse Feed Solenoid Base A	1	☆	
2	10037594	电磁铁支架	Mounting plate	1	☆	
3	10003101	倒缝电磁铁固定螺钉	Screw	3	☆	
4	10012142	螺钉	Screw 15/64-28 L=9	2	☆	
5	10037574	倒缝电磁铁接头	Pin Contact	1	☆	
6	10037608	自动倒送曲柄组件	Connecting Arm ASM	1	☆	
7	10010958	螺钉	Screw M5 14	1	☆	
8	10037923	点动倒送料 关组件	Option Switch ASM	1	☆	

10.自动剪线部件

THREAD TRIMMER COMPONENTS (Rotation Knife)

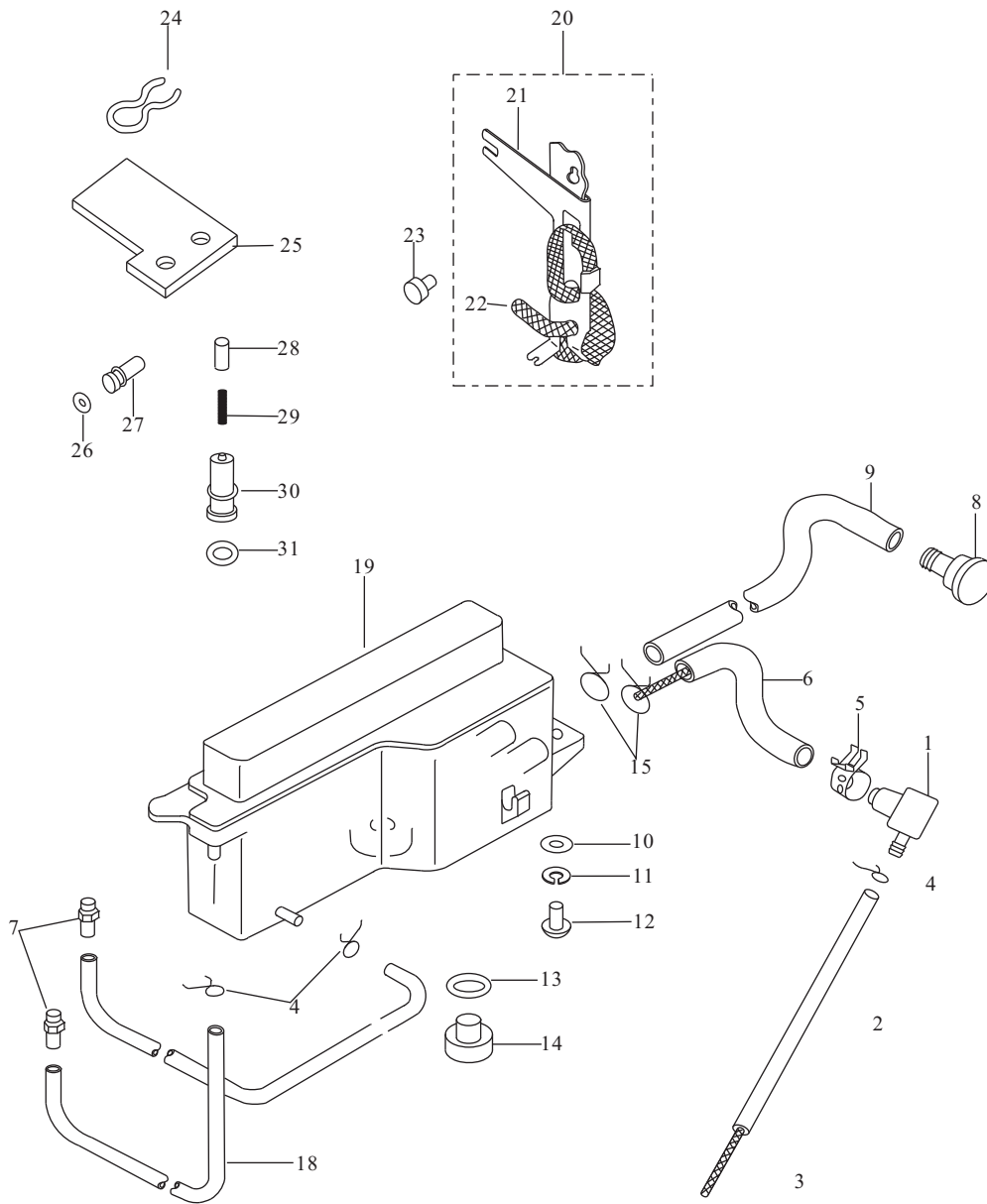


10.自动剪线部件

THREAD TRIMMER COMPONENTS (Rotation Knife)

序号 Ref. No.	件号 PartNo.	名称	Name of the part	数量 Qty.	薄料 中厚料	厚料
1	10011422	螺钉	Screw 9/64-40	1	☆	
2	10011421	定刀	Fixed Knife	1	☆	
3	10011497	螺钉	Screw 11/64-40	3	☆	
4	10013154	垫圈	Washer 9×4.5×0.8	2	☆	
5	10011584	分线器	Dispart Thread Shuttle	1	☆	
6	10013333	螺钉	Screw 3/16-32	1	☆	
7	10013013	切线驱动曲柄	Trimming Crank	1	☆	
8	10013024	轴套	Bushing	1	☆	
9	10012162	M5×5螺钉	Screw	1	☆	
10	10013027	轴套	Short bushing	1	☆	
11	10013044	刀轴连杆	Knife Shaft Connecting Bar	1	☆	
12	10011514	螺钉	Screw 11/64-40	2	☆	
13	10013010	切线驱动曲柄止动块	Crank Block	1	☆	
14	10010595	M4×7.5螺钉	Screw	2	☆	
15	10013023	弹簧固定板	Fixed Plate	1	☆	
16	10009626	M3×4.35螺钉	Screw	3	☆	
17	10013026	刀架压板	Knife Holder	1	☆	
18	10011588	螺钉	Screw 11/64-40	2	☆	
19	10011494	动刀	Round Knife	1	☆	
20	10013045	动刀架	Round Knife Bracket	1	☆	
21	10011578	螺母	Nut 11/64-40	1	☆	
22	10010736	剪线凸轮	Thread Trimmer Cam	1	☆	
23	10013465	螺钉	Screw 1/4-40	2	☆	
24	10013030	弹簧	Spring	1	☆	
25	10014462	轴套	Bushing	1	☆	
26	10012162	M5×5螺钉	Screw	1	☆	
27	10013008	8.2垫圈	Washer	1	☆	
28	10014196	扭簧端盖	Spring Cover	1	☆	
29	10013007	切线驱动曲柄轴	Trimming Crank Shaft	1	☆	
30	10008812	弹簧	Spring	1	☆	
31	10008862	螺钉	Screw 1/4-40	1	☆	
32	10013878	切线凸轮曲柄组件	Trimming Cam Crank ASM	1	☆	
33	10013038	5挡圈	Washer	1	☆	
34	10014460	8.2垫圈	Washer	1	☆	
35	10011650	8.2×15×2垫圈	Washer8.2×15×2	1	☆	
36	10011697	切刀驱动轴	Trimming Shaft	1	☆	
38	10011605	螺钉	Screw 1/4-28	2	☆	
39	10009471	M4螺母	Nut	2	☆	
40	10006131	剪线电磁铁安装座	Solenoid Base	1	☆	
41	10013046	剪线电磁铁连接体	Solenoid Connecting Shaft	1	☆	
42	10011845	垫圈	Washer 5.2×12×2.5	1	☆	
43	10011606	垫圈	Washer 6.5×12×2.3	1	☆	
44	10006137	剪线电磁铁	Thread Trimmer Solenoid	1	☆	
45	10013590	螺钉	Screw 11/64-40	1	☆	

11. 润滑部件 OIL LUBRICATION COMPONENTS



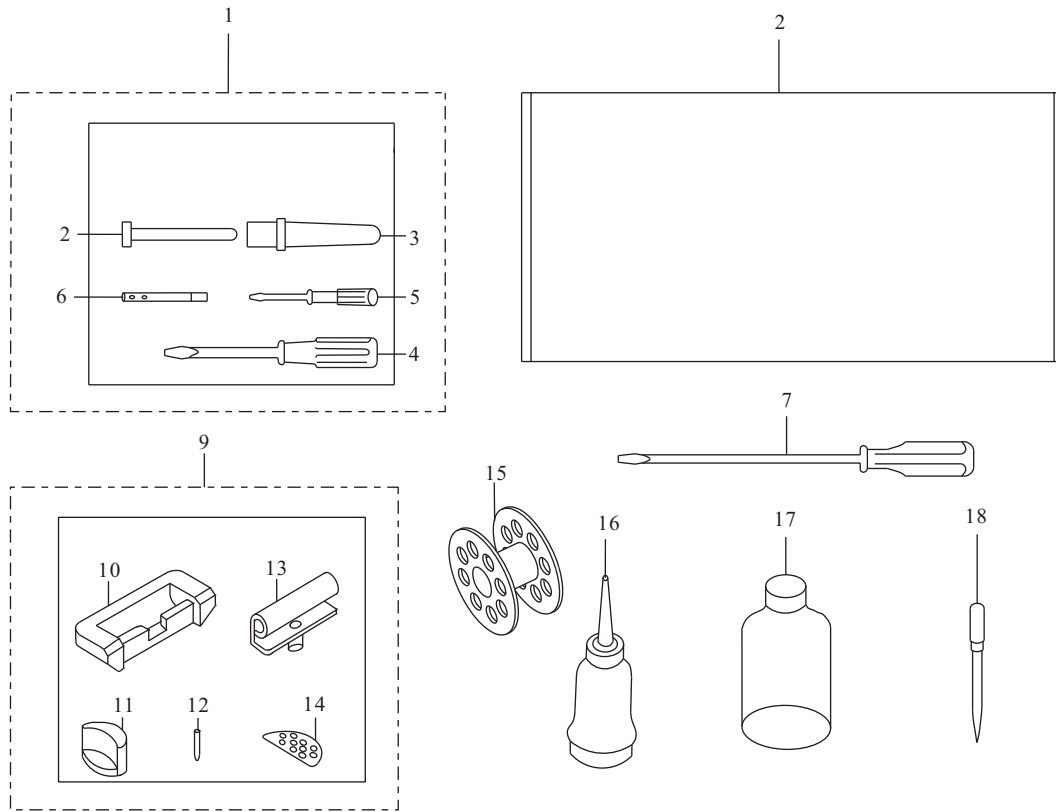
11. 润滑部件

OIL LUBRICATION COMPONENTS

序号 Ref. No.	件号 PartNo.	名称	Name of the part	数量 Qty.	薄料 中厚料	厚料
1	10000468	油管二接头	Lubrication Connector	1	☆	
2	10007800	机头润滑油管	Tube	1	☆	
3	10008101	面部供油线	Oil Wick	1	☆	
4	10008781	小油管紧固簧	Pipe Stopper	3	☆	
5	10013048	弹簧	Pipe Stopper	3	☆	
6	10007806	油杯大油管	Vinyl Tube , White, L=225	1	☆	
7	10008779	油管接头	Lubrication Connector	2	☆	
8	10008780	加油杯	Oil Cup	1	☆	
9	10007806	总进油管	Vinyl Tube , White, L=240	1	☆	
10	10003022	垫圈	Washer	1	☆	
11	10005537	垫圈	Spring Washer	1	☆	
12	10008972	螺钉	Screw 3/16-28	2	☆	
13	10014461	O形圈	Rubber Ring	2	☆	
14	10008783	螺钉	Screw 5/16-24	2	☆	
15	10008785	大油管紧固簧	Pipe Stopper	2	☆	
18	10007800	回油管	Tube	1	☆	
19	10012669	油盒	Oil Tank ASM	1	☆	
20	20000165	面部油线板组件	Oil Wick Support ASM	1	☆	
21	10012616	面部油线板	Oli Wick Support	1	☆	
22	10008067	面部油线	Oli Wick	1	☆	
23	10012664	螺钉	Screw 9/64-40	1	☆	
24	10012618	回油毡夹	Oil Felt Presser	1	☆	
25	10013020	毛毡	Felt	1	☆	
26	10012606	O形圈	Rubber Ring	1	☆	
27	10012667	螺钉	Screw 11/64-40	1	☆	
28	10012609	柱塞	Plunger	1	☆	
29	10014386	柱塞簧	Plunger Spring	1	☆	
30	10013025	螺钉	Screw 1/16-24	1	☆	
31	10014461	O形圈	Rubber Ring	1	☆	

12. 附件

ACCESSORIE PART COMPONENTS



12. 附件

ACCESSORIE PART COMPONENTS

序号 Ref. No.	件号 PartNo.	名称	Name of the part	数量 Qty.	薄料 中厚料	厚料
1		附件A	Accessorie Bag Asm A	1	☆	
2	10012631	抬压脚顶杆	Knee Lifter Presser Rod	1	☆	
3	10004514	机头支柱	Frame Support Bar	1	☆	
4	10010995	中螺丝刀	Screw Driver,Middle	1	☆	
5	10013185	小螺丝刀	Screw Driver,Small	1	☆	
6	10005639	过线柱	Needle Thread Guide ASM	1	☆	
7	10010994	大螺丝刀	Screw Driver,Large	1	☆	
8	10005776	机头罩	Frame Viinyl Cover	1	☆	
9		附件B	Accessorie Bag ASM B	1	☆	
10	10006286	机头连接钩座	Rubber Cushion	2	☆	
11	10013113	油盘支座	Oil Reservior Seat	2	☆	
12	10003889	油盘座钉	Nail	6	☆	
13	10004466	机头连接钩部件	Hinge Compl	2	☆	
14	10013101	油盘座垫	Oil Reservior Cushion	2	☆	
15	10010060	梭芯	Bobbin	3	☆	
16	10013294	小油壶	Oiler ASM	1	☆	
17	10004455	油箱	Oil Box	1	☆	
18	10034917	DB×114#格罗茨机针	Needle	1	☆	
	10034916	Dp×518#格罗茨机针	Needle	1		☆