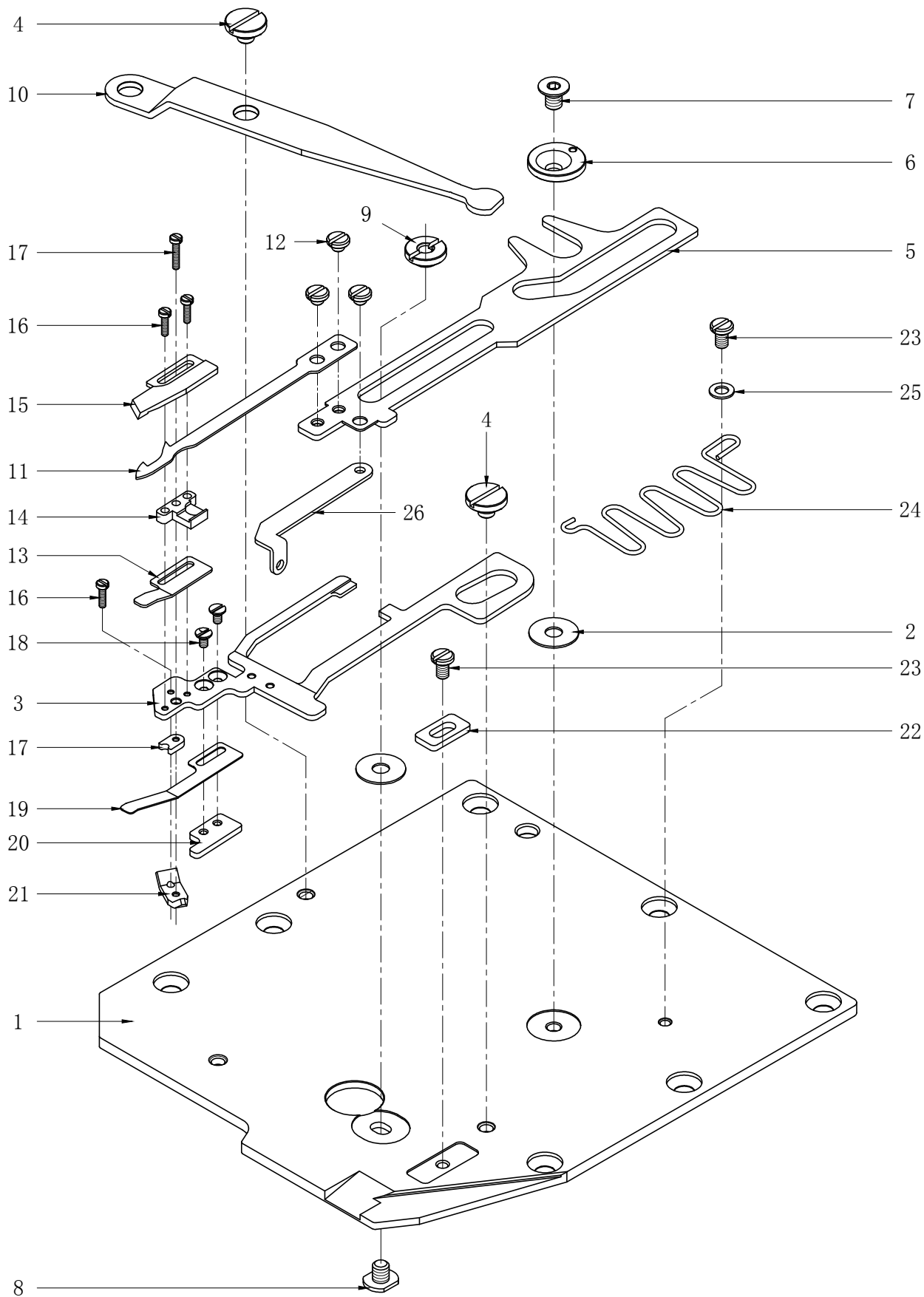


ZJS2500A

自动切线装置

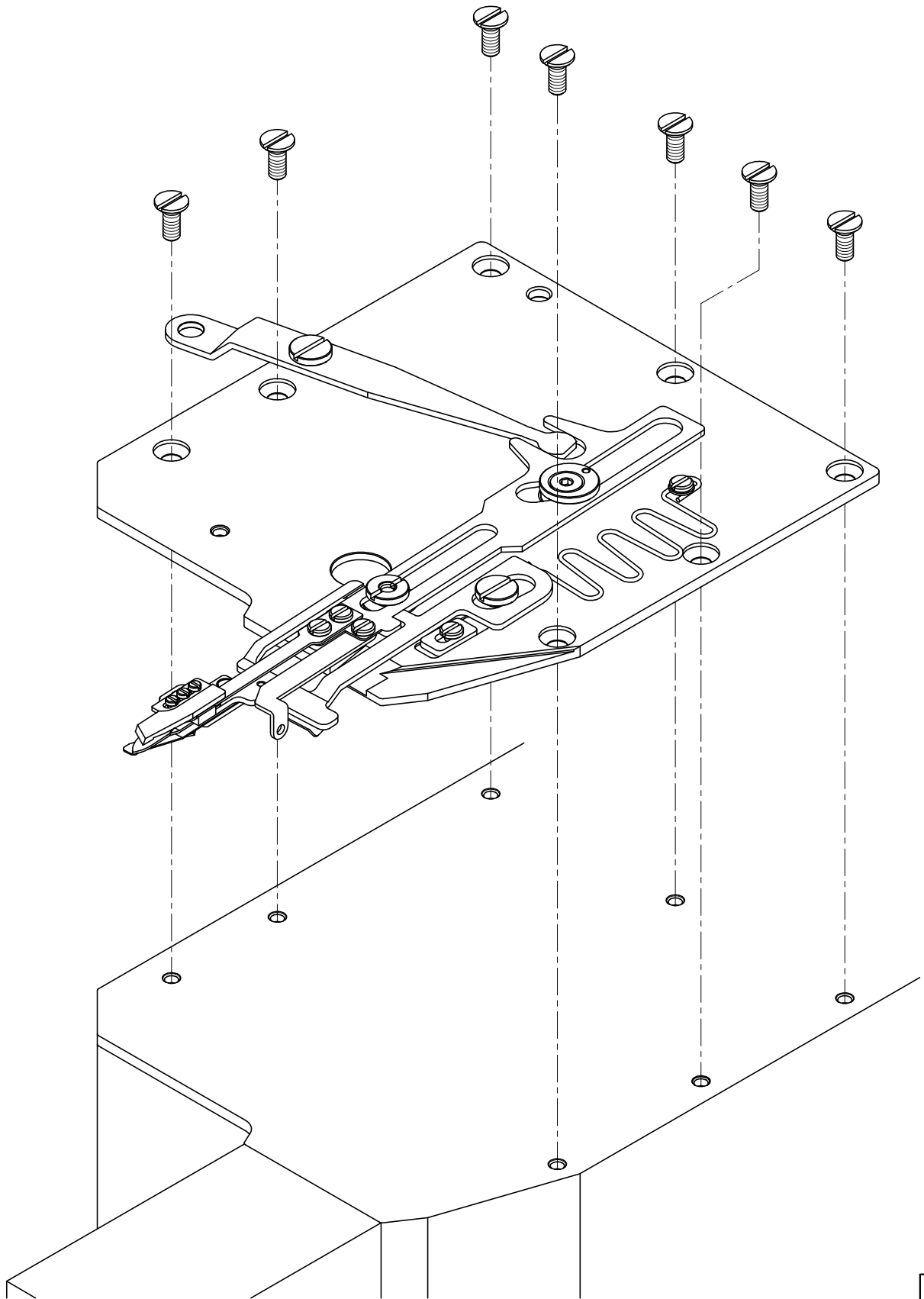
使用说明书及附图

注意：为使您安全、正确的使用本产品，请在安装前仔细查看此说明书；请您妥善保存好此书，以便随时查阅。

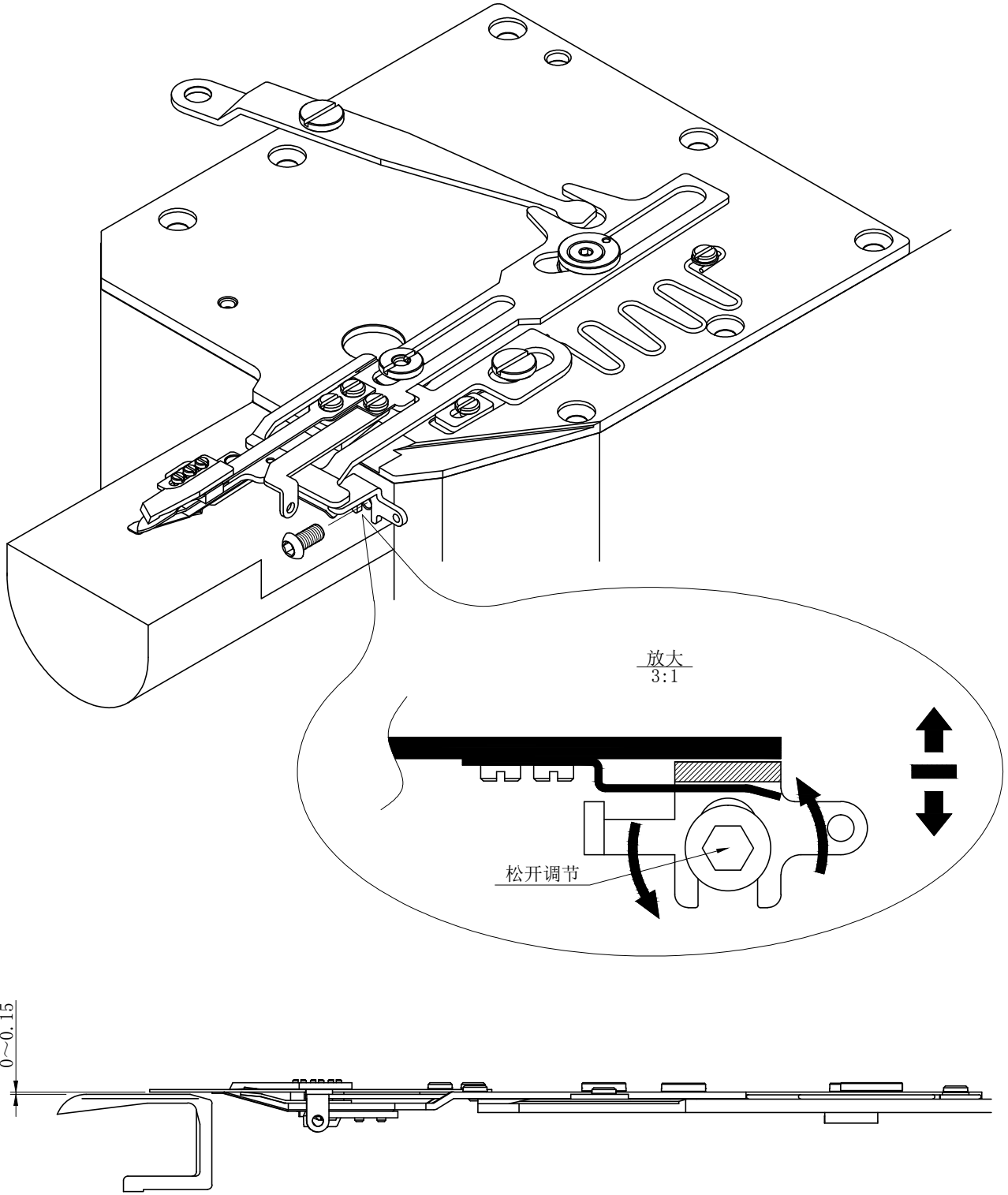


序号	编 号	名 称	数 量	备 注
1	P-S007K-001	S007K刀架底板	1	(ZJ专用款)
2	P-TY-002	通用刀架垫片	2	
3	P-S007K-002	S007K固定刀架	1	
4	P-TS-002	通用台阶螺丝	2	
5	P-S007K-003	S007K活动刀架	1	
6	P-TY-001	通用偏心珠	1	
7		通用偏心珠固定螺丝	1	标准件
8	P-TS-001	通用刀架调整螺丝	1	
9	P-TY-010	通用刀架调整螺母	1	
10	P-FW-787-010	FW787刀架摇杆	1	
11	P-TH-001	通用活动刀	1	
12	P-TS-003	通用活动刀固定螺丝	3	
13	P-W-600-013	W-600上弹片	1	
14	P-W-600-014	W-600活动刀导轨	1	
15	P-W-600-015	W-600固定刀	1	
16	P-TS-004	固定刀定位螺丝	3	
17	P-W-600-017	W-600铆钉垫片	1	
18	P-TS-005	下弹片固定螺丝	1	
19	P-W-600-019	W-600下弹片	1	
20	P-W-600-020	W-600下弹片固定块	1	
21	P-W-600-021	W-600压力调节块	1	
22	P-TY-003	通用刀架行程挡块	1	
23	P-TS-006	行程挡块固定螺丝	1	
24	P-TTH-001	通用刀架回位弹簧	1	
25	P-TY-009	通用M3垫片	1	
26	P-S007K-004	S007K底线松线片	1	
27				
28				
29				
30				
31				
32				
33				
34				
35				
36				
37				
38				

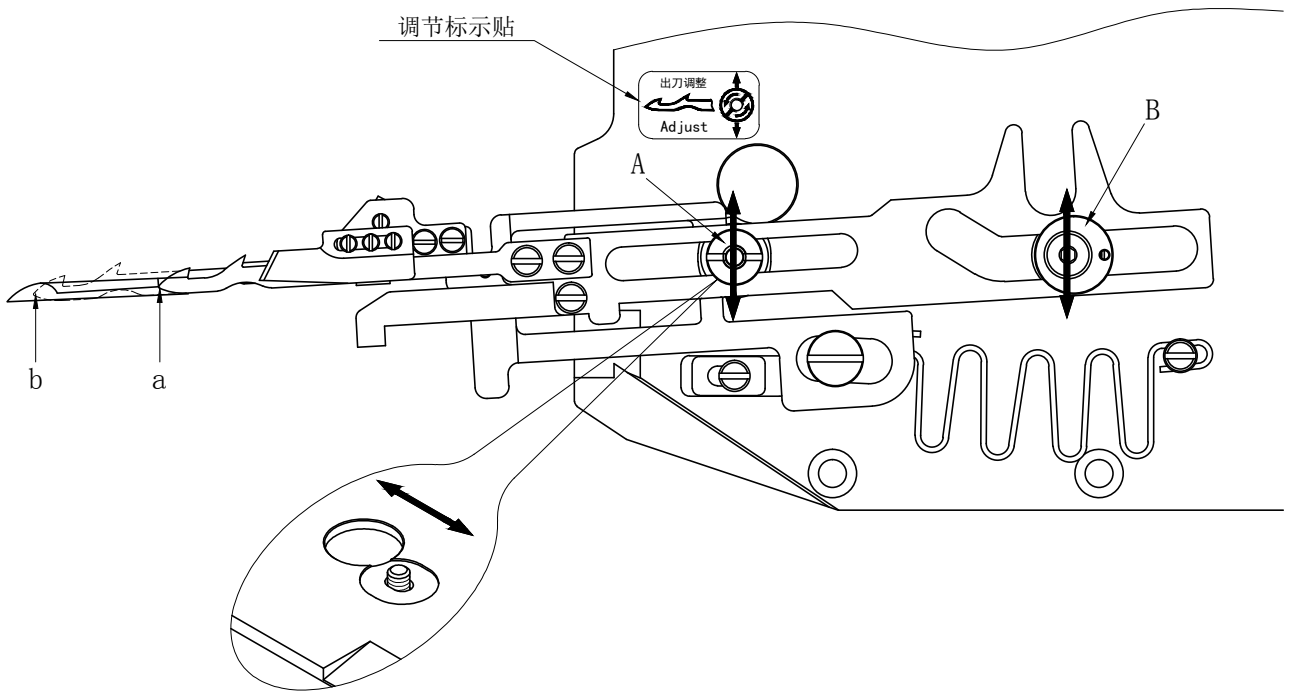
1. 安装切刀组刀盘



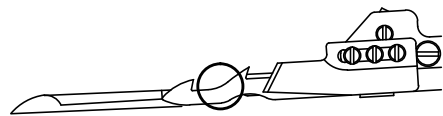
2. 安装活动刀高低调节装置，并调节结线勾(弯针)与刀片的高度为：0~0.15mm



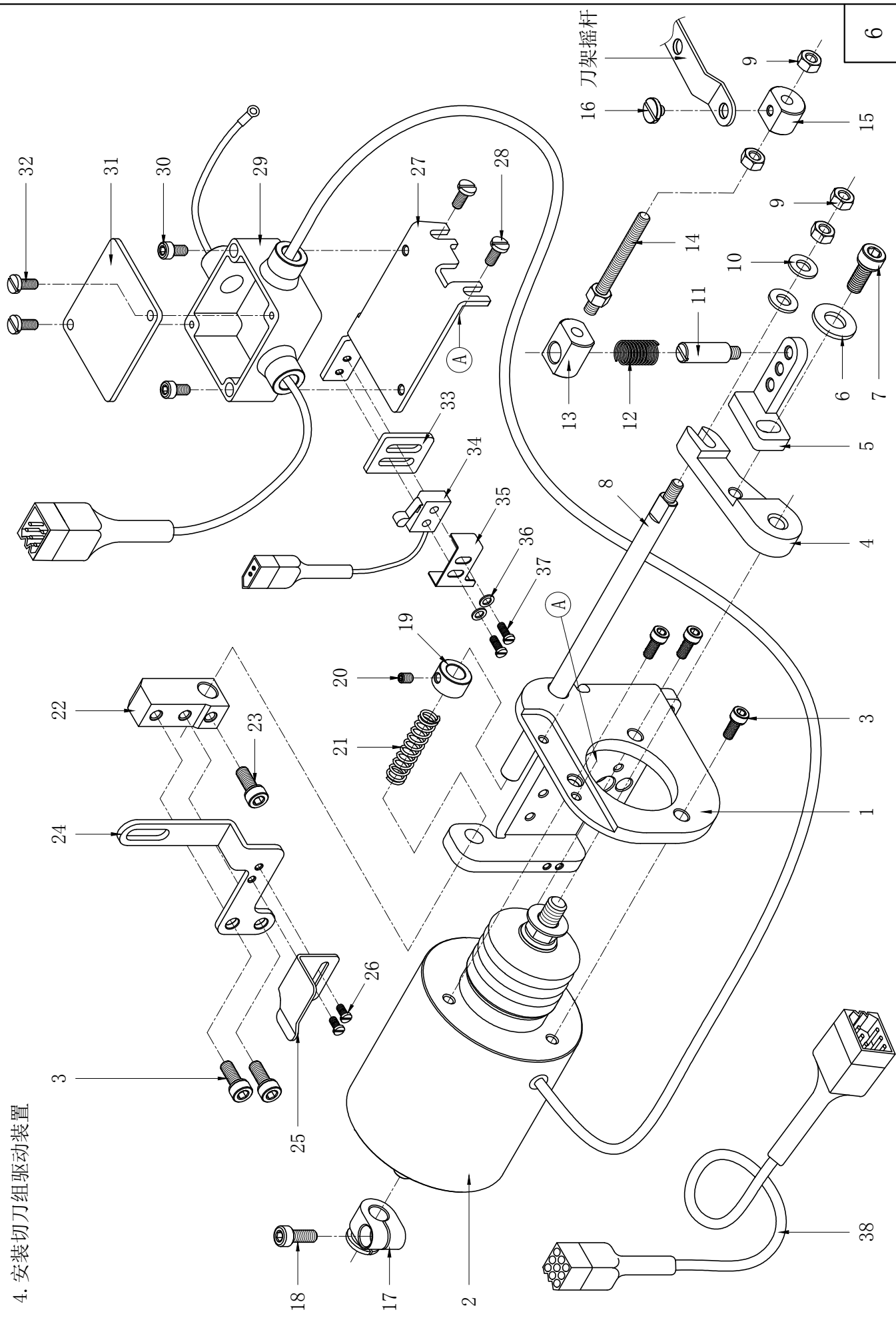
3. 使用一字螺丝刀松开“A”处刀架调整螺母,按图示箭头方向调节刀片“a”点位置;
将活动刀推出,使用2.5mm内六角扳手松开“B”处螺栓,拨动偏心轮调节“b”点位置;
使其刀尖的运动轨迹位于结线勾(弯针)上方的棱线上。



活动刀起始位置

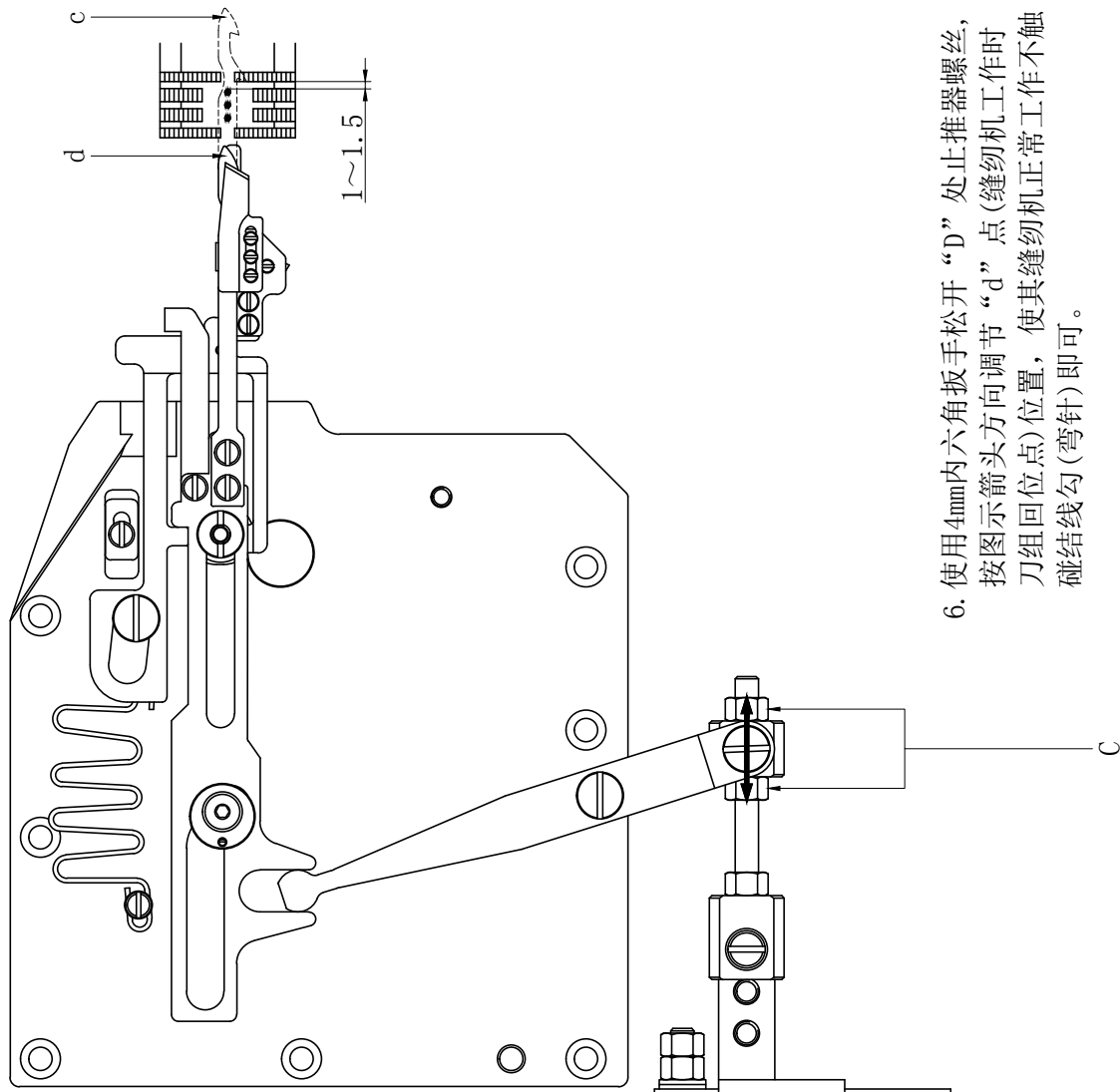


4. 安装切刀组驱动装置



序号	编 号	名 称	数 量	备 注
1	P-S007K-005	下切电磁铁座	1	
2	P-TY-004	通用下切电磁铁	1	
3		电磁铁固定螺丝	5	标准件 (M5×10)
4	P-S007K-006	固定销块	1	
5	P-S007K-007	直立螺丝座	1	
6	P-TY-005	垫片	1	φ14×φ6.5×2
7		直立螺丝座连接螺丝	1	标准件 (M6×12)
8		切线联动轴	1	
9		螺母	5	标准件 (M5)
10	P-TY-006	垫片	2	φ10×φ5.5×1
11	P-S007K-008	直立螺丝	1	
12	P-TTH-002	摇杆防滑弹簧	1	
13	P-S007K-009	下切连杆升降座	1	
14	P-S007K-010	微调螺丝	1	
15	P-S007K-011	微调块	1	
16	P-TS-002	通用台阶螺丝	1	
17		止推器	1	
18		螺丝	1	标准件 (M5×12)
19	P-S007K-012	弹力调节块	1	
20		螺丝	1	标准件 (M4×6)
21	P-S007K-013	回位弹簧	1	
22	P-S007K-014	后拉杆片角座	1	
23		螺丝	1	标准件 (M5×8)
24	P-VG888A-024	后拉杆片	1	
25	P-S007K-015	微动开关盖	1	
26	P-S007K-016	微动开关盖固定螺丝	2	
27	P-S007K-017	分电盒座	1	
28	P-S007K-018	分电盒座固定螺丝	2	
29	P-S007K-019	分电盒	1	
30	P-S007K-020	分电盒固定螺丝	2	标准件 (M4×8)
31	P-S007K-021	分电盒上盖	1	
32	P-S007K-022	分电盒上盖固定螺丝	2	
33	P-S007K-023	微动开关后垫板	1	
34	P-S007K-024	微动开关	1	
35	P-S007K-025	微动开关罩	1	
36	P-TY-007	垫片	2	φ5×φ2.5×0.3
37	P-S007K-026	微动开关固定螺丝	2	
38	P-TY-008	连接线	1	

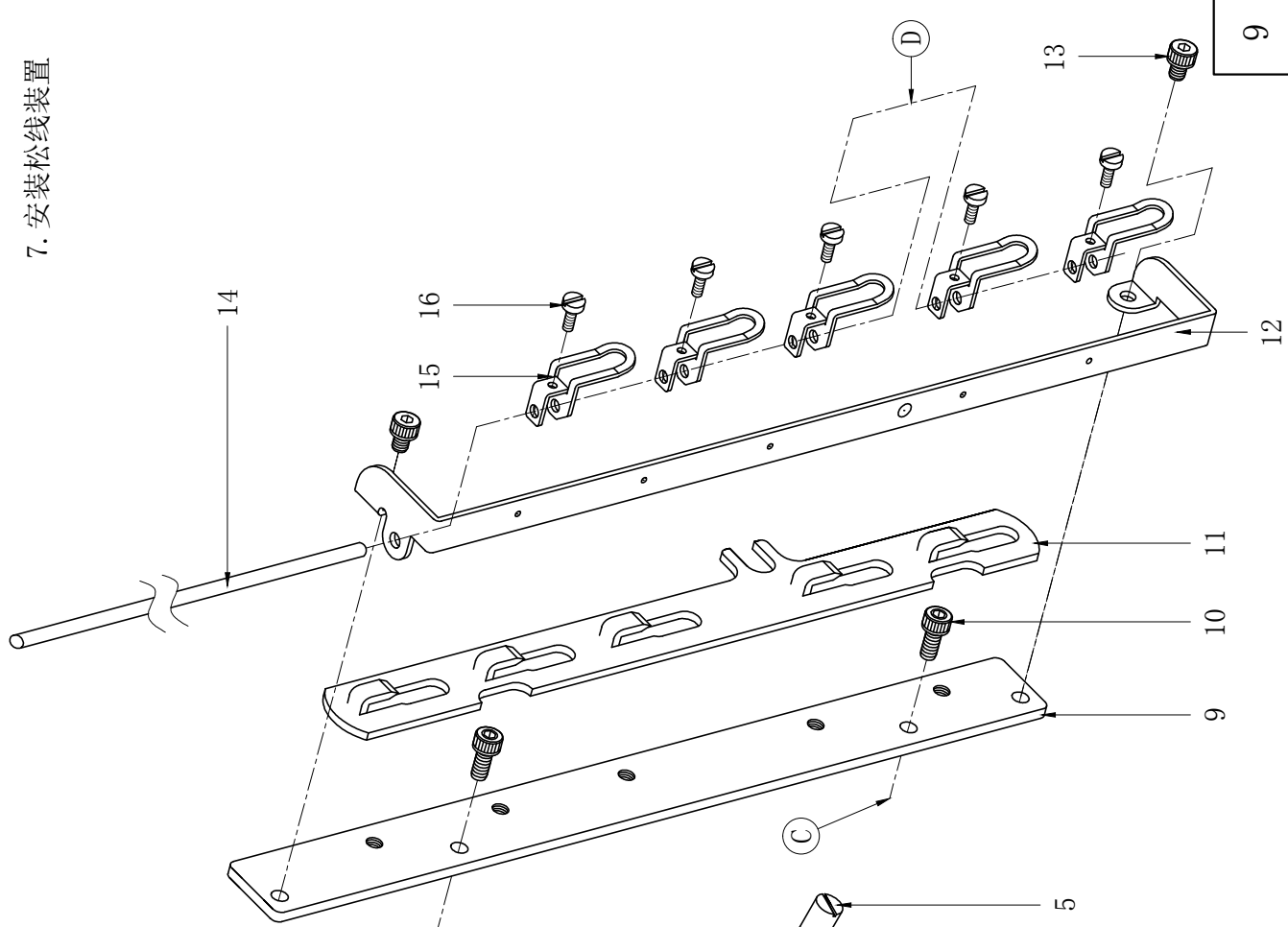
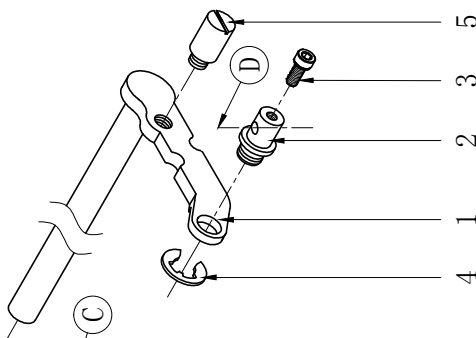
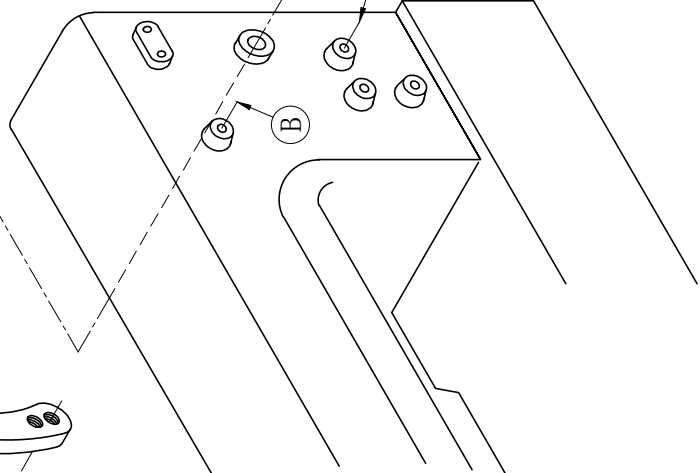
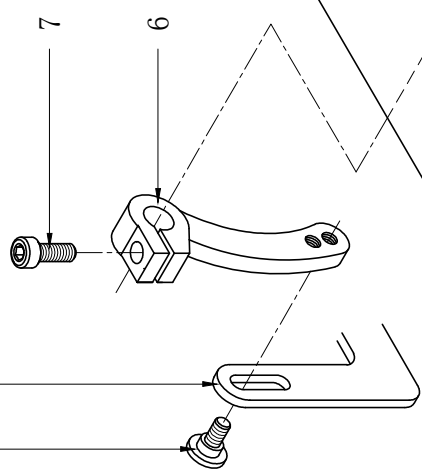
5. 使用8mm外六角扳手松开“C”处两颗螺母,按图示箭头方向调节“c”点(切刀组工作时活动刀伸出点)位置,使活动刀第二个切线勾超过图示最右端的针1~1.5mm,或者超出图示送布齿的最后一排的内边。



6. 使用4mm内六角扳手松开“D”处止推器螺丝,按图示箭头方向调节“d”点(缝纫机工作时刀组回位点)位置,使其缝纫机正常工作不触碰结线勾(弯针)即可。

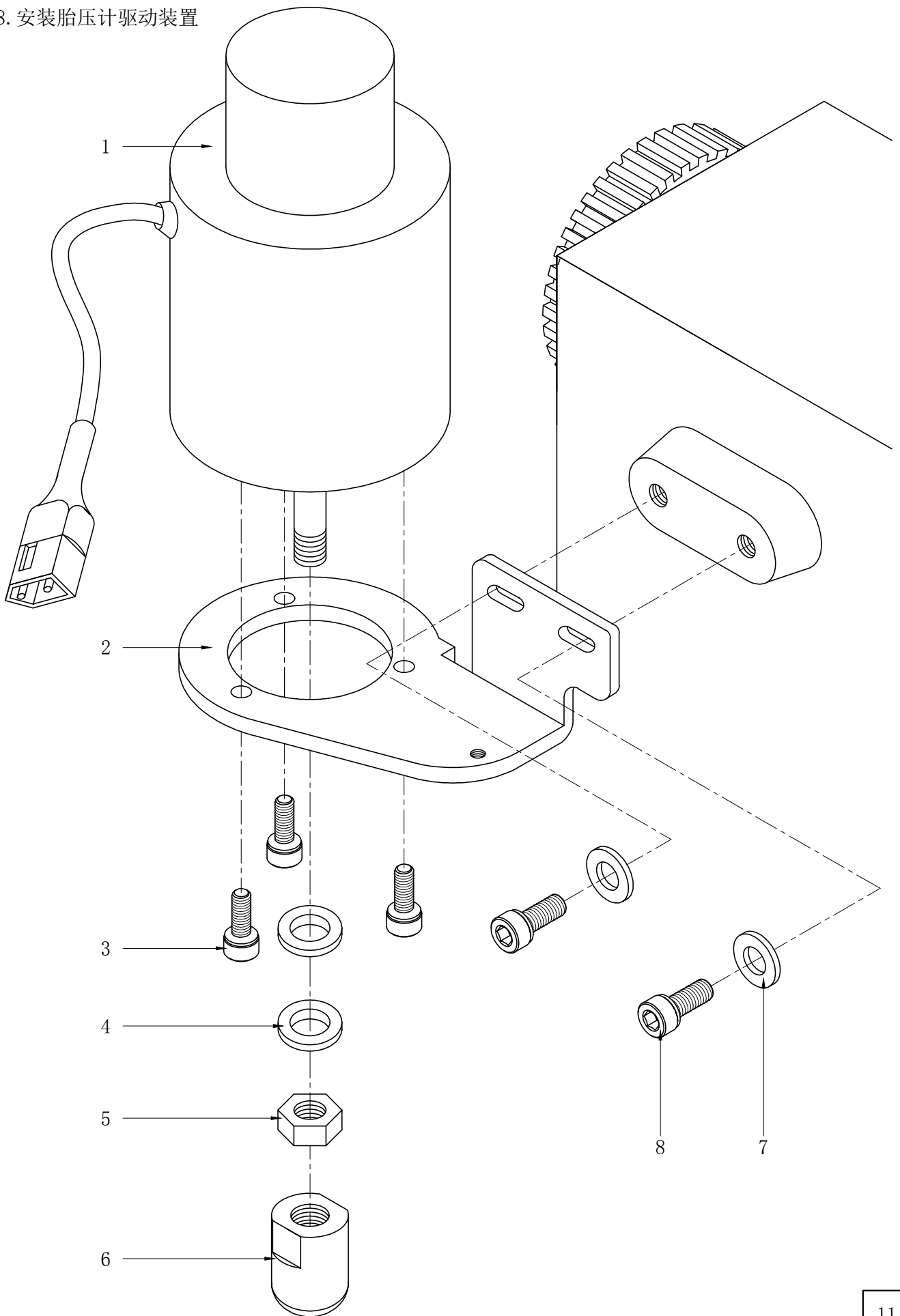
7. 安装松线装置

8 后拉杆片



序号	编 号	名 称	数 量	备 注
1	P-S007K-027	打线连杆	1	
2	P-S007K-028	打线联动珠	1	
3		螺丝	1	标准件 (M3×6)
4		卡簧	1	标准件 (φ4×0.5)
5	P-S007K-029	松线联动珠	1	
6	P-S007K-030	打线曲柄	1	
7		螺丝	1	标准件 (M5×12)
8	P-S007K-031	拉杆曲柄连接螺丝	1	
9	P-S007K-032	松线器座	1	
10		螺丝	2	标准件 (M4×10)
11	P-S007K-033	松线器松线片	1	
12	P-S007K-034	松线架	1	
13		螺丝	2	标准件 (M4×6)
14	P-S007K-035	松线联动轴	1	
15	P-S007K-036	打线勾	5	
16		螺丝	5	标准件 (M3×8)
17				
18				
19				
20				
21				
22				
23				
24				
25				
26				
27				
28				
29				
30				
31				
32				
33				
34				
35				
36				
37				
38				

8. 安装胎压计驱动装置



序号	编 号	名 称	数 量	备 注
1	P-TY-011	通用胎压脚电磁铁	1	
2	P-S007K-037	抬压脚电磁铁座	1	
3		螺丝	3	标准件 (M5×10)
4		垫片	2	标准件 (φ16×φ10.5×2)
5		螺母	1	标准件 (M10)
6		塑胶套头	1	
7		垫片	2	标准件 (φ14×φ6.5×2)
8		螺丝	2	标准件 (M6×15)
9				
10				
11				
12				
13				
14				
15				
16				
17				
18				
19				
20				
21				
22				
23				
24				
25				
26				
27				
28				
29				
30				
31				
32				
33				
34				
35				
36				
37				
38				